

Ein Gemeinschaftsprojekt mit
 FEUERWEHREINSATZ.INFO

In Kooperation mit dem
 Kärntner
Landesfeuerwehrverband



FEUERWEHR.EINSATZ.ORT.AT

Unsere Ziele



Vision: Feuerwehr.Einsatz.or.at soll wie das **Ursprungsprojekt** feuerwehreinsatz.info aus Salzburg, den Feuerwehren in Kärnten **Einsatzinformationen in Echtzeit** zur Verfügung stellen. Der Einsatzort und sonstige Einsatzinformationen können so schneller gefunden werden.

Mission: Die Verwendung der Software soll **kostenfrei** möglich sein. Die Einsatz-Visualisierung kann mittels **Webbrowser** (Einsatzmonitor im Rüsthaus) oder auch als mobile Version via **App** (Smartphone, Tablet) erfolgen. Die Anwendungen feuerwehreinsatz.info und Feuerwehr.Einsatz.or.at verwenden die gleiche Software, sind aber physikalisch voneinander getrennt

Werte: Wir arbeiten freiwillig für den gemeinsamen Feuerwehrgrundsatz →
zukunftsgerichtet & optimiert : retten - löschen – bergen - schützen

- 🔥 Es kann bereits in der „**kalten**“ **Phase** eine umfassende **Gebietsanalyse** durchgeführt werden. Entsprechende **einsatzrelevante Informationen** können in der **Objektdatenbank** angelegt und lokal verortet werden. Damit ist es z.B. möglich Wasserbezugsstellen, Gefahrenhinweise, Kontaktinformationen udgl. zentral zu hinterlegen.
- 🔥 Im **Alarmfall** erfolgt eine **automatische Auswertung** der Alarminformationen woraufhin der **Einsatzort** auf einem Kartenausschnitt **angezeigt** wird.
Es muss somit z.B. nicht mehr nach einer Hausnummer in einer Siedlung gesucht werden, sondern man kann sich gleich mit der **Auswahl des Anfahrtsweges** befassen.
- 🔥 Am Endgerät (Tablett, Smartphone etc.) können bereits **bei der Anfahrt** wichtige **einsatzrelevante Daten angezeigt** werden. Es stehen jedem Nutzer die gleichen Informationen zur Verfügung. Dies ist nach vorheriger Freigabe der Ortsfeuerwehr auch für anrückende Nachbarfeuerwehren möglich.

Hintergründe/Genese des Projektes



- 🔥 In Saalfelden entwickelte bereits im Jahr 2009 ein Team eine Offline-Lösung, diese wurde von Stefan Hofer (FW Saalfelden) perfektioniert.
- 🔥 Im Jahr 2015 stellte Emanuel Jöbstl (freier Programmierer) die Weichen für die Online-Version. Stefan Vötter (FW Kuchl) war als Koordinator tätig.
- 🔥 Im Frühjahr 2016 wurde eine Projektgruppe in Kärnten installiert und das Open-Source-Projekt auf die Kärntner Alarmierungssituation adaptiert.
- 🔥 Seit Ende 2016 steht die Objektdatenbank - welche federführend von Andreas Rauchenbacher (FW St. Johann/Pg.) programmiert wurde – zur Verfügung
- 🔥 Seitens des Bezirksfeuerwehrkommandos Spittal an der Drau wurde die Projektträgerschaft übernommen und seit Ende des Jahres 2016 steht das System den Feuerwehren des Bezirks Spittal zur Verfügung
- 🔥 Im März 2017 erfolgte eine Kooperation mit dem Kärntner Landesfeuerwehrverband, sodass seither FWEI im gesamten Bundesland genutzt werden kann.



🔥 Es nutzen bereits **319 Feuerwehren**
und damit **3/4** der FW Kärntens



🔥 Weiters nutzen **272 Feuerwehren**
und damit **2/3** der FW Kärntens die



in welcher bisher rund **21.000 Objekte** erfasst wurden

Logins (4 Arten)



🔥 Mannschafts – Login

- Für die Mannschaft
- Aktueller Einsatz für 4h sichtbar, danach wird „Feuerwehr einsatzbereit“ angezeigt

🔥 Kommando – Login

- Für Kommandanten aller Führungsebenen der jeweiligen Feuerwehr
- Einsätze sind bis zu 3 Monate sichtbar
- Möglichkeit um Übungen/Einsätze anzulegen

🔥 Fahrzeug – Login

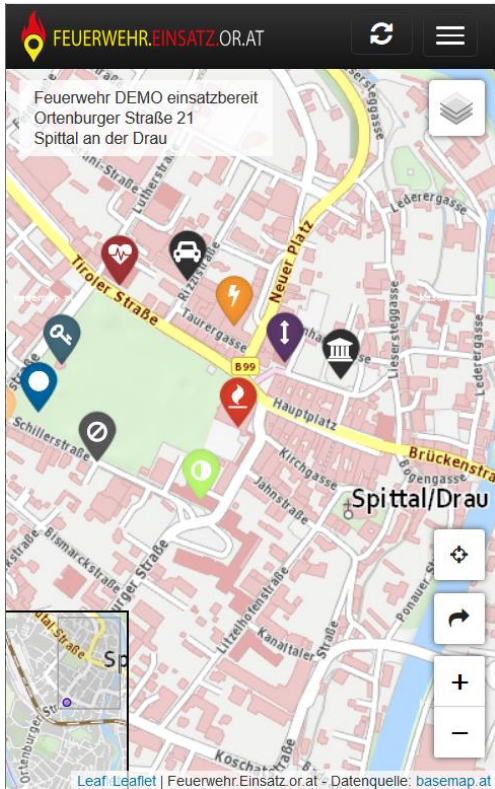
- Für Fahrzeuge die bereits mit einem Tablet ausgerüstet sind
- Möglichkeit die aktuelle Position des Fahrzeuges in der Einsatzkarte anzuzeigen
- Bisher sind bereits **114 Fahrzeuglogins** vergeben

🔥 Funktionärs – Login

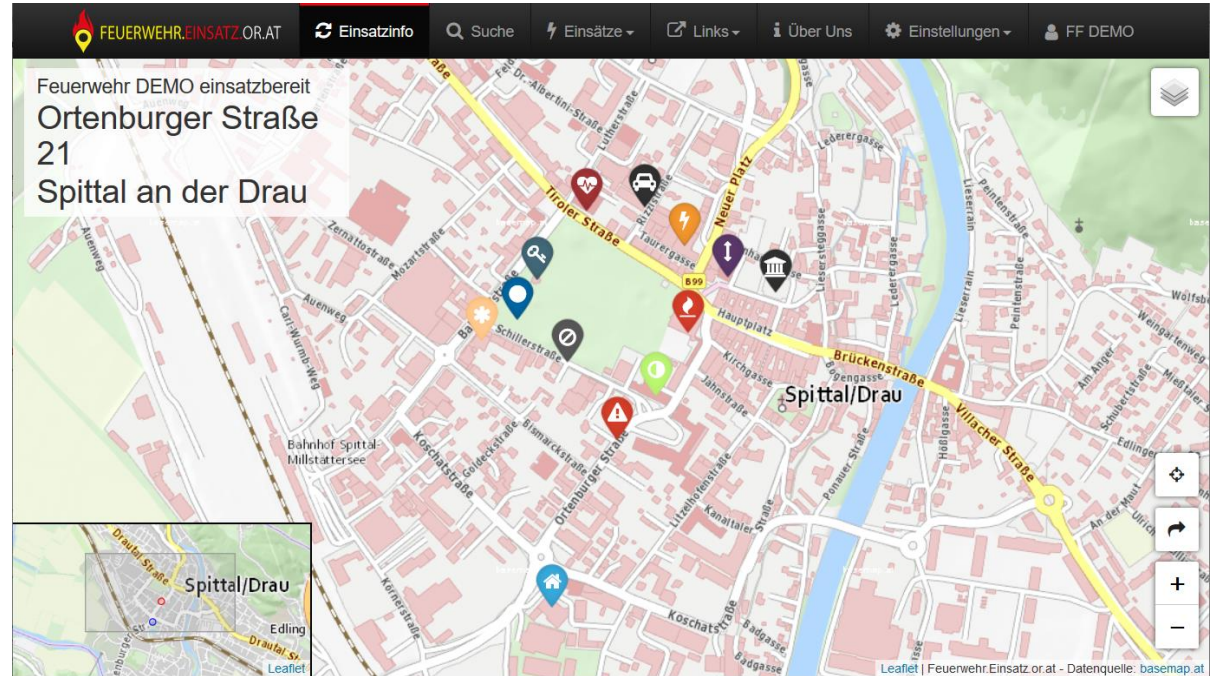
- Für GFK, AFK, BFK und LFK
- Möglichkeit Übungen/Einsätze für mehrere Feuerwehren anzulegen

Ansichten

Mobile Ansicht Smartphone/Tablet



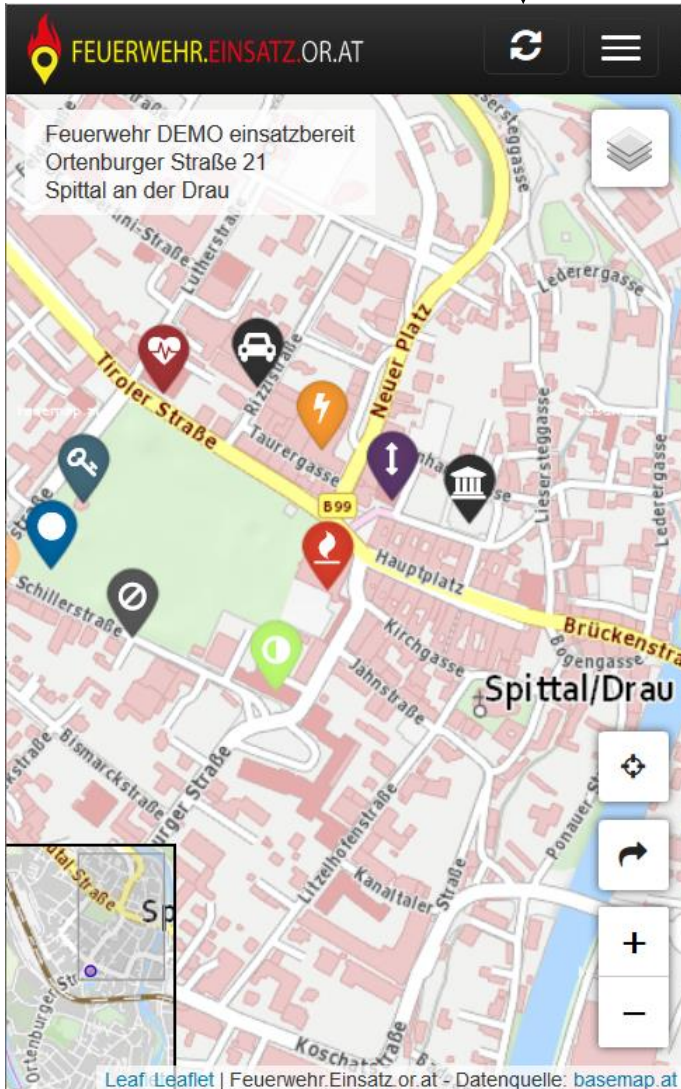
Desktop Ansicht Computer/Alarmmonitor



Funktionen

Aktualisierung/Refresh

Hinweis: Wenn der schwarze Kopfbalken rot wird besteht keine Netzverbindung



Hauptmenü/Menüpunkte

Details siehe nächste Seite

Kartenauswahl/Objektdaten

Standard: Basemap
Wahlmöglichkeiten: Basemap mit Höhenlinien, Orthophotos, Open-Street-Map
Objektdaten: Ein-/Ausblenden ja Kategorie
Kategorie mit * ist von einer anderen FW freigegeben

GPS-Funktionen

Div. Möglichkeiten mit GPS – z.B. Fahrzeugverfolgung

Externe Anwendung

Direktöffnung PDF-Ansicht, Google Maps, Google Navigation

Zoomfunktion +/-

auch über 2-Finger-Geste möglich

Die Menüleiste

- 🔥 **Einsatzinfo**
Anzeige von Einsatzdaten und dem Einsatzort in Echtzeit – Aktualisierungsfunktion
- 🔥 **Suche**
Adressen- bzw. Kilometersuche, Hofname, Namensgut und Objektdatenbank
- 🔥 **Einsatzliste**
Alle bisherigen Einsätze
- 🔥 **Mosaic**
Mehrere Einsätze auf einer Seite sichtbar
- 🔥 **Einsatz hinzufügen**
Es können selbst Einsätze für Übungszwecke, Tests, Großschaden, etc. erstellt werden
- 🔥 **Übersichtskarte**
Kärnten Karte auf welcher Feuerwehren und Gemeinden gekennzeichnet werden wo ein Einsatz stattgefunden hat
- 🔥 **Links**
Zu i122 Rettungskarten und Objektdatenbank
- 🔥 **Einstellungen**
Karteneinstellungen
- 🔥 **Benutzer**
Logout zum Abmelden vom System

Das Projekt

Fragen und Antworten

für weitere Informationen nutzen Sie gerne auch den Punkt [FAQ](#) (Häufig gestellte Fragen) und den [Downloadbereich](#) auf unserer [Projekthomepage](#)

Datenschutz



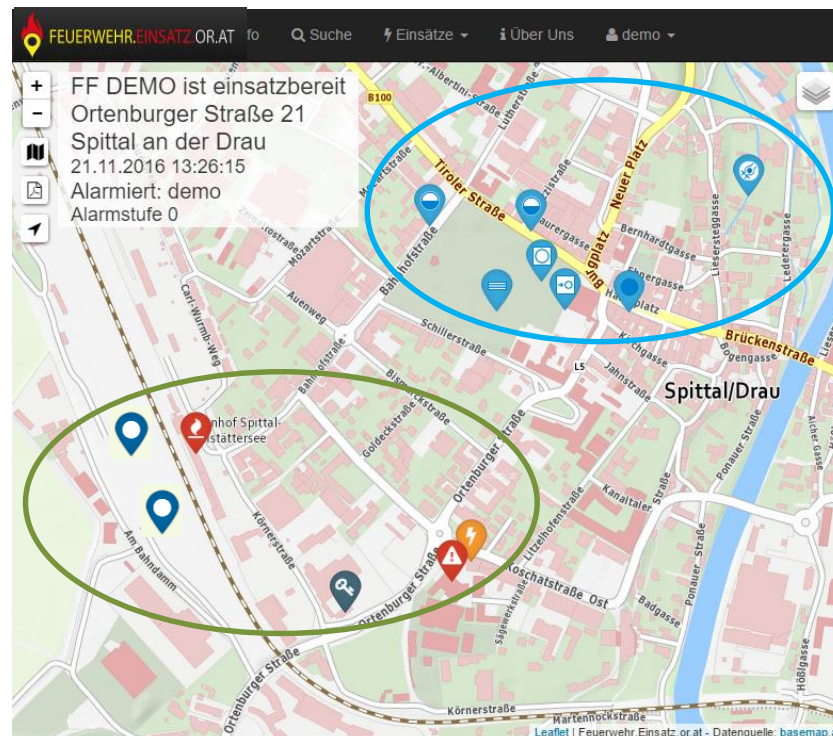
- 🔥 Nur Benutzer der eigenen Feuerwehr haben Zugriff auf die Daten.
- 🔥 Für andere Personen sind die Daten nicht einsehbar.
- 🔥 Das Mutterprojekt ist beim Datenschutzregister eingetragen (DVR Nr. 3004381).
- 🔥 Das Support-Team unterliegt der Schweigepflicht.

Finanzierung

- 🔥 Das Projekt wurde zur Gänze durch Sponsoren finanziert.
- 🔥 Das Support-Team arbeitet, wie die gesamte Freiwillige Feuerwehr, ehrenamtlich und bekommt keine Entschädigung.
- 🔥 Für die Feuerwehr, die das System verwendet, entstehen keine Kosten für die Software.
- 🔥 Lediglich die Netzgebühren des jeweiligen Anbieters sind zu tragen.

Erweiterungsmöglichkeiten

- 🔥 www.feuerwehr.einsatz.or.at lässt sich neben der Einsatzortanzeige und der Suchfunktion auch mit sog. „Objektdaten“ erweitern – unsererseits wird dazu die in Salzburg als Teilprojekt programmierte **Objektdatenbank** empfohlen



- 🔥 www.feuerwehr.einsatz.or.at arbeitet auch mit www.wasserkarte.info
→ dort eingetragene Wasserbezugsstellen können im System angezeigt werden

Objektdatenbank

Die zentrale Datenbank zur **Unterstützung der Einsatzkräfte** mit online Objektdaten. Direkt verknüpfbar mit [Feuerwehr.Einsatz.or.at](https://www.feuerwehr.einsatz.or.at)

Die **Objektkategorien** sind **frei wählbar** und können individuell angepasst werden. So ist es möglich im eigenen Einsatzgebiet **erforderliche Kategorien** anzulegen. Dabei können Text, Bilder, Links, Telefonnummer etc. hinterlegt werden



Bei der Objektdatenbank gibt es eine sog. **Freischaltfunktion**, welche es ermöglicht die eigenen, angelegten Objekte (z.B. Wasserbezugsstellen) auch für Nachbarfeuerwehren einsehbar zu machen. Dies ist ein wesentlicher Mehrwert bei Einsätzen außerhalb des eigenen Einsatzgebietes


Erweiterungsmöglichkeiten














🔥 Im Falle des Wunsches der Erweiterung der Basisfunktion als reine Alarmauswertung gehen Sie wie folgt vor:

🔥 für die [Objektdatenbank](#) ist die Aktivierung mittels Mail an support@einsatz.or.at anzufragen und die Logindaten werden vom Adminteam gesondert übermittelt.

Sobald Sie in der Objektdatenbank entsprechend Informationen angelegt haben werden diese sofort im System angezeigt und können dort abgerufen werden (farbige Markierungsnadel inkl. Bildmaterial, ergänzende Dokumente, Beschreibungen oder weiterführende Hyperlinks)

🔥 für [wasserkarte.info](#) ist dort beim bestehenden User ein „Zugriffsschlüssel“ zu generieren und beim Aktivierungsformular anzugeben oder später per Mail an support@einsatz.or.at zu übermitteln



Titel	Farbe	Symbol
Wasserentnahmestellen		
BMA		
Photovoltaik		
Hochwasserschutz		
POI		
Schlüsselkasten		
Straßensperren		
Tiefgaragen		
Defibrillator		
Gefahrenstelle		
KAT Lager		
Lifte		

Endgeräte

- 🔥 **feuerwehr.einsatz.or.at** kann auf allen Geräten mit Internetanschluss abgerufen werden – ohne Internetverbindung ist die Verwendung nicht möglich.
- 🔥 **SMARTPHONE:** Als eigene App (iOS und Android) downloadbar
- 🔥 **TABLET:** Optimal für den Einsatzleiter bzw. in Einsatzfahrzeugen (auch in Kombination mit anderen APPs z.B. Rettungskarten-App, Gefahrgutblattler oder dem GPS-Tracking des Systems die Fahrzeuge der eigenen Feuerwehr verfolgen)
- 🔥 **LAPTOP oder PC in der Feuerwehr:** Einfach die Webseite mit dem übermittelten Login-Daten lokal einrichten.



- 🔥 **MONITOR-Ansicht:** Besonders bewährt hat sich auch ein Monitor im Rüsthaus, der die eintreffende Mannschaft bereits beim Umziehen oder am Weg in die Fahrzeughalle über die Einsatzörtlichkeit informiert
- 🔥 Es werden dafür wenige Komponenten (insb. Bildschirm, Kleincomputer, Bewegungsmelder od. Anbindung an Sirenensteuerung) benötigt
- 🔥 Auf unserer Homepage im Downloadbereich steht eine entsprechend Anleitung und die notwendige Software zur Verfügung.



- 🔥 Es wird auch eine **PDF Datei mit der Landkarte des Einsatzortes** zur Verfügung gestellt.
- 🔥 Diese PDF-Datei kann automatisch an eine Email-Adresse Ihrer Wahl versendet werden (Bitte geben Sie Ihre Email-Adresse dem Support-Team bekannt)
- 🔥 Bei Verwendung eines AirPrinters (z.B.: HP ePrint) wird die Karte direkt ausgedruckt und kann so auch in **Papierversion zum Einsatz mitgenommen** werden.
- 🔥 Empfehlenswert ist hier ein Farb-Laserdrucker (z.B. den HP Pro 452 nw)

Video der Salzburger Kameraden dazu:

<https://youtu.be/2JcXf8w-toc>



Datenfluss FW EI Kärnten

- Die LAWZ versendet ein Alarmmail an die FW EI-Schnittstelle.
- Im Alarmmail werden sämtliche einsatzrelevanten Daten, insb. auch die jeweiligen Einsatzkoordinaten zur Einsatzortanzeige wie im Einsatzleitsystem der LAWZ dargestellt übermittelt.
- Das Alarmmail wird von FW EI ausgewertet und in Echtzeit auf der Karte angezeigt.



Alarmmail
mit x / y
Koordinatenbezug



Geocoder
für Suchfunktion
und Einsatzortanlage



Zusätzliche
Einsatzinformationen



Wie kann ich das System verwenden?

- 🔥 Einfach Zugangsdaten beantragen: <http://www.einsatz.or.at/aktivierung/>

Achtung: Die Login-Daten sind vom Kommandant bzw. dessen Stellvertreter zu beantragen, sodass gewährleistet ist, dass die Nutzung in der Feuerwehr auch von den Führungskräften erwünscht ist.

Was ist, wenn ich das System nicht mehr verwenden möchte?

- 🔥 Wenn Sie die Daten in der Datenbank löschen möchten bzw. sich wieder vom System abmelden wollen, kontaktieren Sie bitte das Support-Team:

support@einsatz.or.at

Open Source Programm Code



- 🔥 Der Programmcode wird allen nicht kommerziellen Einsatzorganisationen kostenfrei zur Verfügung gestellt.
- 🔥 Auch jede nicht kommerzielle Verwendung ist erlaubt.
- 🔥 Somit stellen wir sicher, dass der Programmcode für weitere Entwicklungen offen steht.

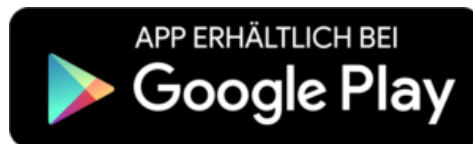
Andere Bundesländer / Länder

- 🔥 Die Software kann auch in anderen Bundesländern / Ländern verwendet werden – hierzu ist der Kontakt mit dem Partnern des Ursprungsprojektes feuerwehreinsatz.info in Salzburg aufzunehmen:
Support Team Salzburg: info@122.co.at

APP

- Die App „**feuerwehreinsatz.info**“ kann sowohl für Apple oder Android-Handys oder Tablet's bezogen werden.

Für Kärnten ist dabei nach Download und Installation als eigener Server „*feuerwehr.einsatz.or.at*“ einzutragen und der vom Support-Team zur Verfügung gestellte Login zu verwenden



- ❖ Das Projekt wird **laufend weiterentwickelt** – und dies von Programmierern, Admins und Koordinatoren in ihrer Freizeit
- ❖ Es besteht ein **österreichweites Netzwerk** mit vielen Teil- und Einzelprojekten, wobei ein laufender **Informationsaustausch** erfolgt



<http://team122.at/>

- ❖ Neue Entwicklungen im Salzburger Ursprungsprojekt werden **laufend** auch in das Kärntner Projekt **eingearbeitet**

Hinweis: [Feuerwehr.Einsatz.or.at](https://feuerwehr.einsatz.or.at) dient als Unterstützung für die Einsatzkräfte, und ersetzt keinesfalls die Einsatzinformationsabfrage bei der alarmierenden Leitstelle (LAWZ).

Die **Richtigkeit der angezeigten Informationen** kann nicht immer garantiert werden, da die verwendeten Datenquellen teilweise unvollständig oder fehlerhaft sein können.

Das Projektteam schließt jegliche **Haftung** aus der Verwendung der Software aus und weist auf die Einhaltung der einschlägigen **Datenschutzbestimmungen** hin (siehe Projekthomepage).

Projektträgerschaft & Projektgruppen



Die Projektträgerschaft hat das



BFKdo Spittal an der Drau

Die Projektgruppe Kärnten besteht aus:

FF - Rennweg → Josef Heiß (Koordination)*

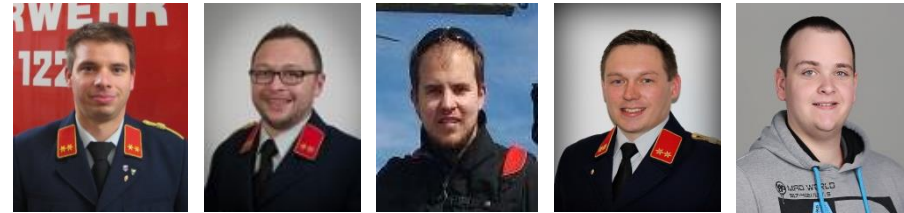
FF - Treffling → Markus Egger (Koordination)*

FF - Velden → Martin Horn (Server/Webspace)*

FF - Olsach/Molzbichl → Martin Tidl (Support)*

FF - Spittal → Christoph Feistritzer (Programmierung)*

** zugehöriges Bild von links nach rechts*



Eine Kooperation besteht mit dem



Der Transfer und die Adaptierung des Salzburger Mutterprojektes erfolgte mit umfassender Unterstützung von



Emanuel Jöbstl (Programmierung & Mastermind)*

FF - Saalfelden → Stefan Hofer (Programmierung, Objektdatenbank)*

FF - St. Johhan → Andreas Rauchenbacher (Objektdatenbank)*

FF - Kuchl → Stefan Vötter (Projektleitung, Sponsoring)*

** zugehöriges Bild von links nach rechts*



Service und Information:

E-Mail: support@einsatz.or.at

Support-Webseite: www.einsatz.or.at

Demoansicht: <https://feuerwehr.einsatz.or.at/>

feuerwehr.einsatz.or.at ist ein **Service des Projektteams Kärnten** mit **Unterstützung des Salzburger feuerwehreinsatz.info** unter der **Projekträgerschaft des BFKdo Spittal an der Drau** in **Kooperation mit dem Kärntner Landesfeuerwehrverband**

Freiwillig von Freiwilligen für Freiwillige Feuerwehren

Um einen Login zu erhalten, ersuchen wir das [Aktivierungsformular](#) auf unserer Support-Webseite durch den Kommandanten bzw. dessen Stellvertreter auszufüllen – weitere Detailinformationen werden dann elektronisch übermittelt.