

Ein Gemeinschaftsprojekt mit
 **FEUERWEHREINSATZ.INFO**

In Kooperation mit dem
 **Kärntner
Landesfeuerwehrverband**



FEUERWEHR.EINSATZ. OR. AT

Unsere Ziele



Vision: Feuerwehr.Einsatz.or.at soll wie das **Ursprungsprojekt** feuerwehreinsatz.info aus Salzburg, den Feuerwehren in Kärnten **Einsatzinformationen in Echtzeit** zur Verfügung stellen. Der Einsatzort und sonstige Einsatzinformationen können so schneller gefunden werden.

Mission: Die Verwendung der Software soll **kostenfrei** möglich sein. Die Einsatz-Visualisierung kann mittels **Webbrowser** (Einsatzmonitor im Rüsthaus) oder auch als mobile Version via **App** (Smartphone, Tablet) erfolgen. Die Anwendungen feuerwehreinsatz.info und Feuerwehr.Einsatz.or.at verwenden die gleiche Software, sind aber physikalisch voneinander getrennt

Werte: Wir arbeiten freiwillig für den gemeinsamen Feuerwehrgrundsatz →
zukunftsgerichtet & optimiert : retten - löschen – schützen - bergen

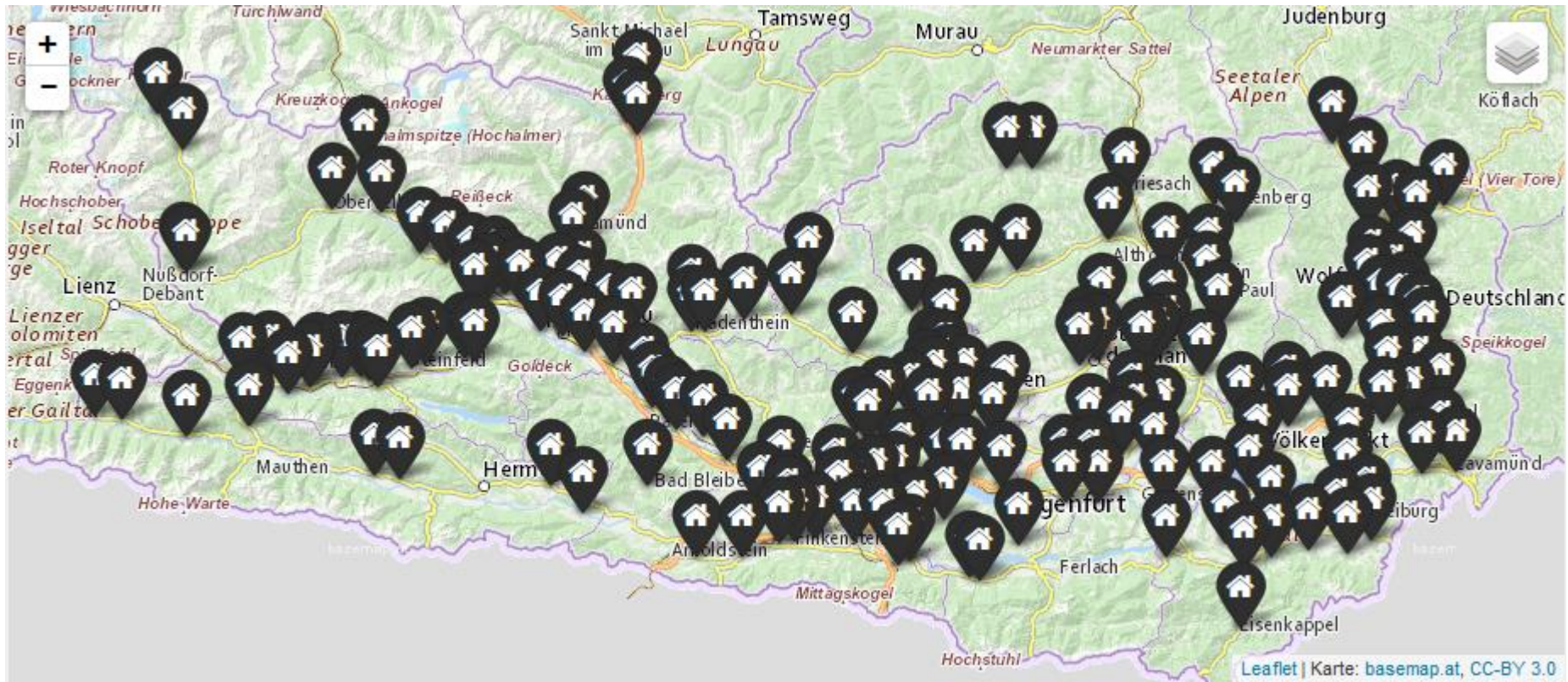
- 🔥 Es kann bereits in der „**kalten**“ **Phase** eine umfassende **Gebietsanalyse** durchgeführt werden und entsprechende **einsatzrelevante Informationen** im System (Objektdatenbank) angelegt und **lokal verortet** werden. Damit ist es z.B. möglich Wasserbezugsstellen, Gefahrenhinweise, Kontaktinformationen udgl. zentral zu hinterlegen.
- 🔥 Im **Alarmfall** erfolgt eine **gezielte Auswertung** des Blaulicht-SMS-Inhaltes, so werden **Adressen, Geonamen (z.B. Ortsbezeichnungen), Straßenkilometer, Hofnamen (Vulgonamen)** automatisiert ausgewertet und der **Einsatzort** auf einem Kartenausschnitt **angezeigt**. Es muss somit z.B. nicht mehr nach einer Hausnummer in einer Siedlung gesucht werden, sondern kann sich **bereits auf der Anfahrt orientieren**.
- 🔥 **Vor Ort** können am Endgerät (Tablett, Handy etc.) wichtige **einsatzrelevante Daten abgefragt** werden bzw. stehen jedem Nutzer die gleichen Informationen zur Verfügung. Dies ist nach vorheriger Freigabe der Ortsfeuerwehr auch für anrückende Nachbarfeuerwehren möglich.

Hintergründe/Genese des Projektes



- 🔥 In Saalfelden entwickelte bereits im Jahr 2009 ein Team eine Offline-Lösung, diese wurde von Stefan Hofer (FW Saalfelden) perfektioniert.
- 🔥 Im Jahr 2015 stellte Emanuel Jöbstl (freier Programmierer) die Weichen für die Online-Version. Stefan Vötter (FW Kuchl) war als Koordinator tätig.
- 🔥 Im Frühjahr 2016 wurde eine Projektgruppe in Kärnten installiert und das Open-Source-Projekt auf die Kärntner Alarmierungssituation adaptiert.
- 🔥 Seit Ende 2016 steht die Objektdatenbank - welche federführend von Andreas Rauchenbacher (FW St. Johann/Pg.) programmiert wurde – zur Verfügung
- 🔥 Seitens des Bezirksfeuerwehrkommandos Spittal an der Drau wurde die Projektträgerschaft übernommen und seit Ende des Jahres 2016 steht das System den Feuerwehren des Bezirks Spittal zur Verfügung
- 🔥 Im März 2017 erfolgte eine Kooperation mit dem Kärntner Landesfeuerwehrverband, sodass seither FWEI im gesamten Bundesland genutzt werden kann.

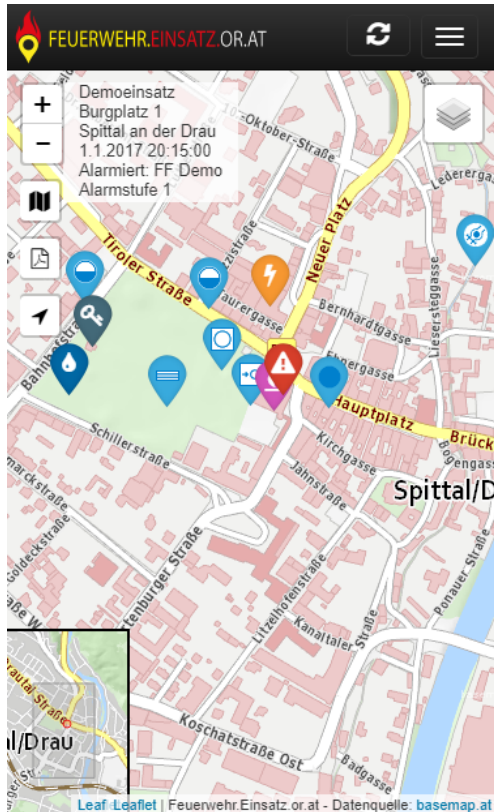
FWEI-Nutzer mit Stand 12.11.2017



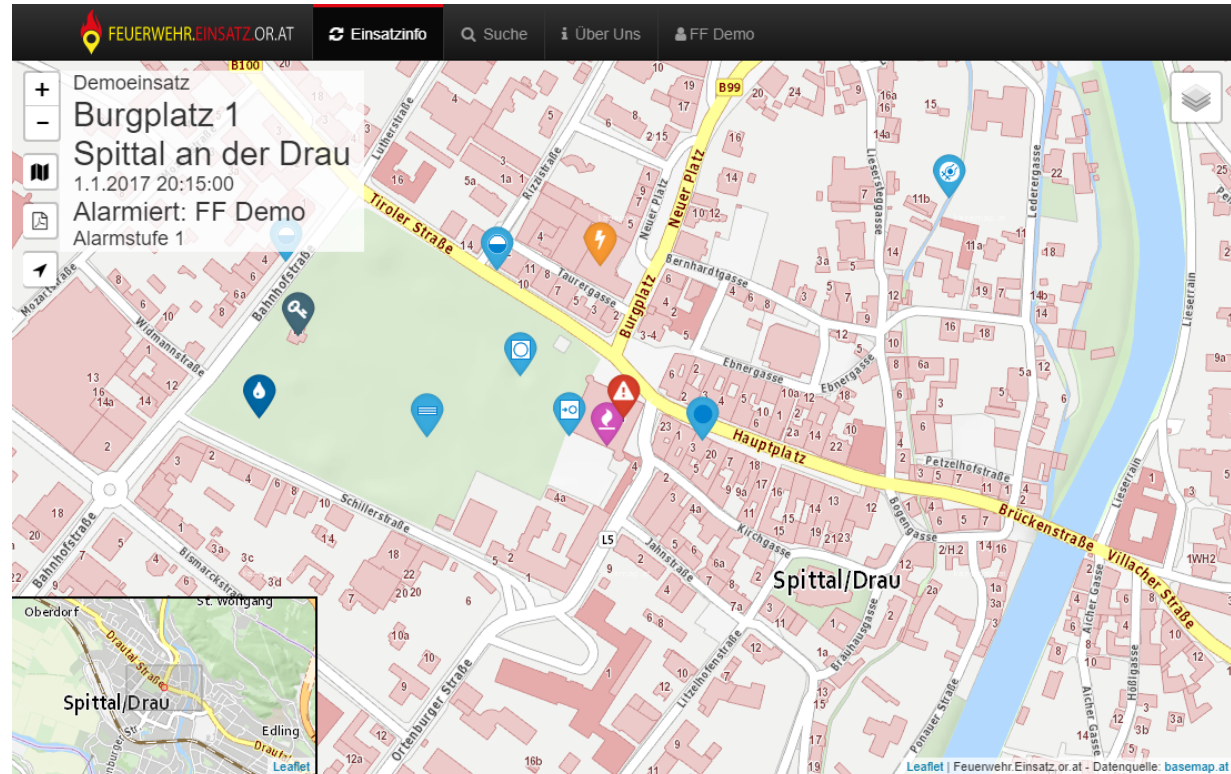
 Es nutzen bereits **202 Feuerwehren**

 Weiters nutzen rund **141 Feuerwehren** die

Mobile Ansicht Smartphone/Tablet



Desktop Ansicht Computer/Alarmmonitor



Such- / Auswertefunktion für

Adresse

Kilometer

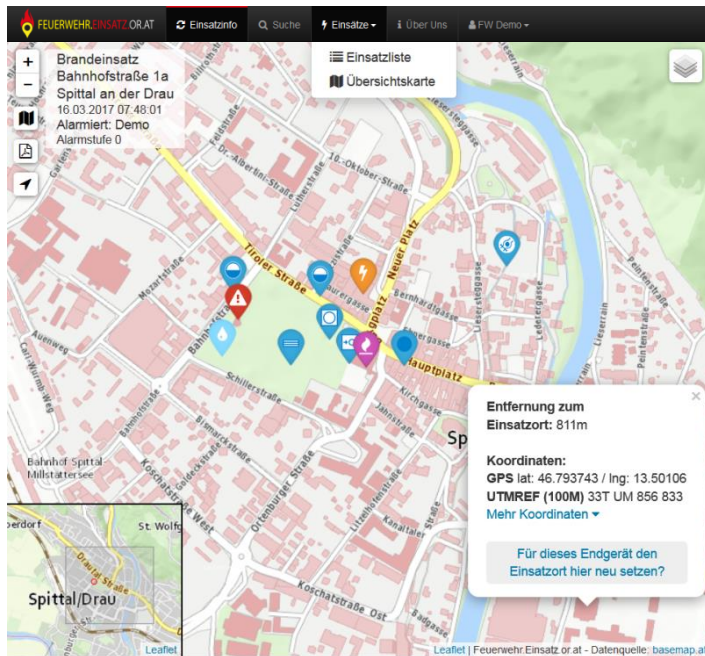
Namensgut

Hofname

Basemap-Karte (Standardeinstellung) oder OpenStreet Map bzw. Ortho-Karte (Manuell auswählbar)

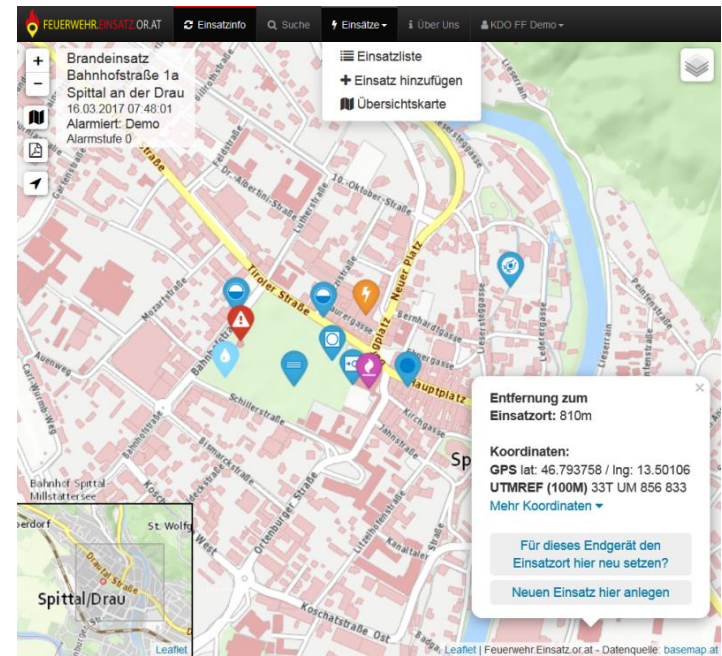
Login (2 Arten)

MANNSCHAFTS-Login



- **Einsatzkarte**
- **Suche** von Adressen, Straßenkilometer, Namensgut und Hofnamen.
- **Übersichtskarte** – Übersicht für ganz Kärnten

KOMMANDO-Login



- **Einsatzkarte**
- **Suche** von Adressen, Straßenkilometer, Namensgut und Hofnamen.
- **Einsatzliste** (alle bisherigen Einsätze)
- **Einsätze hinzufügen** (Übungen, Großschaden, etc)
- **Übersichtskarte** – Übersicht für ganz Kärnten

Die Menüleiste

- 🔥 **Einsatzinfo** Einsatzdaten und der Einsatzort in Echtzeit – Aktualisierungsfunktion
- 🔥 **Suche** Adressen- bzw. Kilometersuche, Hofname und Namensgut
- 🔥 **Einsatzliste** Alle bisherigen Einsätze *(nur Kommando-Login)*
- 🔥 **Einsatz hinzufügen** Es können selbst Einsätze für Übungszwecke, Tests, Großschaden, etc. erstellt werden *(nur Kommando-Login)*
- 🔥 **Übersichtskarte** Anzeige von letzten Feuerwehreinsätzen pro Gemeinde in Kärnten
- 🔥 **Benutzer** Konfiguration lokaler Einstellungen je Endgerät
Logout zum Abmelden vom System
- 🔥 **SICHTBARKEIT** Standard-Sichtbarkeit des letzten Einsatzes ist 3 h.
Unbegrenzte Sichtbarkeit *(nur Kommando-Login)*

Das Projekt

Fragen und Antworten

für weitere Informationen nutzen Sie gerne auch den Punkt [FAQ](#) (Häufig gestellte Fragen) und den [Downloadbereich](#) auf unserer [Projekthomepage](#)

Wie kann man das System verwenden?



1. Zugangsdaten werden vom Support-Team versendet

pro Feuerwehr gibt es je einen Login für Normaluser und Kommando

Dazu ist eine **Aktivierungsanfrage auf der Homepage** von einsatz.or.at notwendig →

<http://www.einsatz.or.at/aktivierung/>

2. Pflegen Sie die **von uns übermittelte Alarmierungsnummer 0676 XXXXXX**

in Ihr Blaulicht-SMS-System ein → **FERTIG!**

Funktionsweise im Einsatzfall

1. LAWZ alarmiert mit Sirene bzw. Pager. Parallel wird eine SMS ausgesandt und ausgewertet

2. Die Einsatzdaten und die Einsatzlandkarte werden unmittelbar auf www.feuerwehr.einsatz.or.at angezeigt (Zeitdifferenz ca. 1 Sekunde)

Einsatzkarte wird optional als PDF an die Email Adresse der FF gesendet (Alarmdrucker)

3. 3 Stunden nach dem letzten Einsatz erscheint beim Normaluser am Bildschirm:
„Kein Feuerwehreinsatz mehr erforderlich“ bzw. „Feuerwehr einsatzbereit“
(aus Datenschutzgründen)

Datenschutz



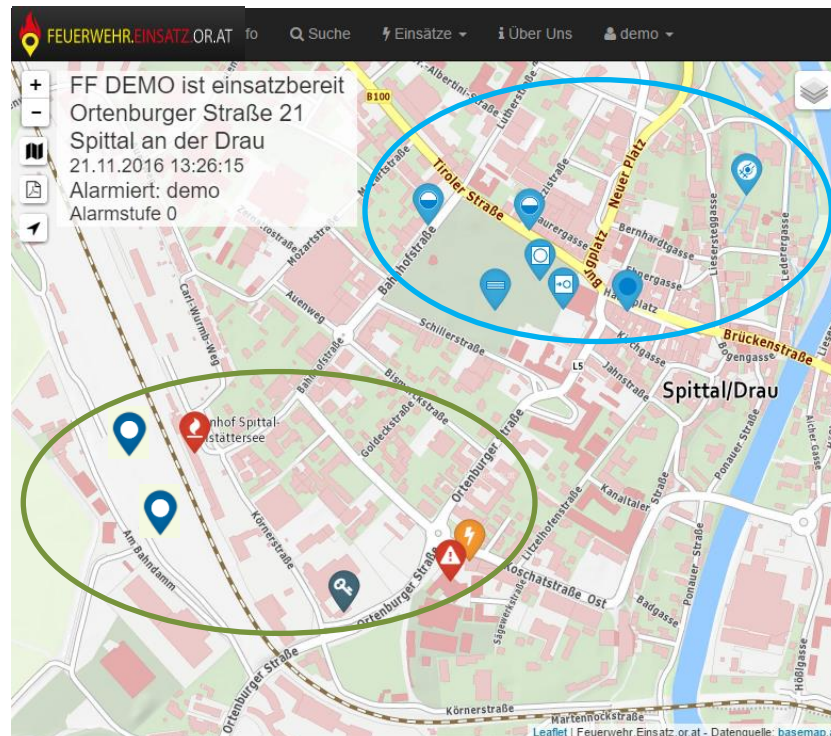
- 🔥 Nur Benutzer der eigenen Feuerwehr haben Zugriff auf die Daten.
- 🔥 Für andere Personen sind die Daten nicht einsehbar.
- 🔥 Das Mutterprojekt ist beim Datenschutzregister eingetragen (DVR Nr. 3004381).
- 🔥 Das Support-Team unterliegt der Schweigepflicht.

Finanzierung

- 🔥 Das Projekt wurde zur Gänze durch Sponsoren finanziert.
- 🔥 Das Support-Team arbeitet, wie die gesamte Freiwillige Feuerwehr, ehrenamtlich und bekommt keine Entschädigung.
- 🔥 Für die Feuerwehr, die das System verwendet, entstehen keine Kosten für die Software.
- 🔥 Lediglich die Netz- bzw. SMS-Gebühren des jeweiligen Anbieters sind zu tragen.

Erweiterungsmöglichkeiten

- 🔥 www.feuerwehr.einsatz.or.at lässt sich neben der Einsatzortanzeige und der Suchfunktion auch mit sog. „Objektdaten“ erweitern – unsererseits wird dazu die in Salzburg als Teilprojekt programmierte **Objektdatenbank** empfohlen

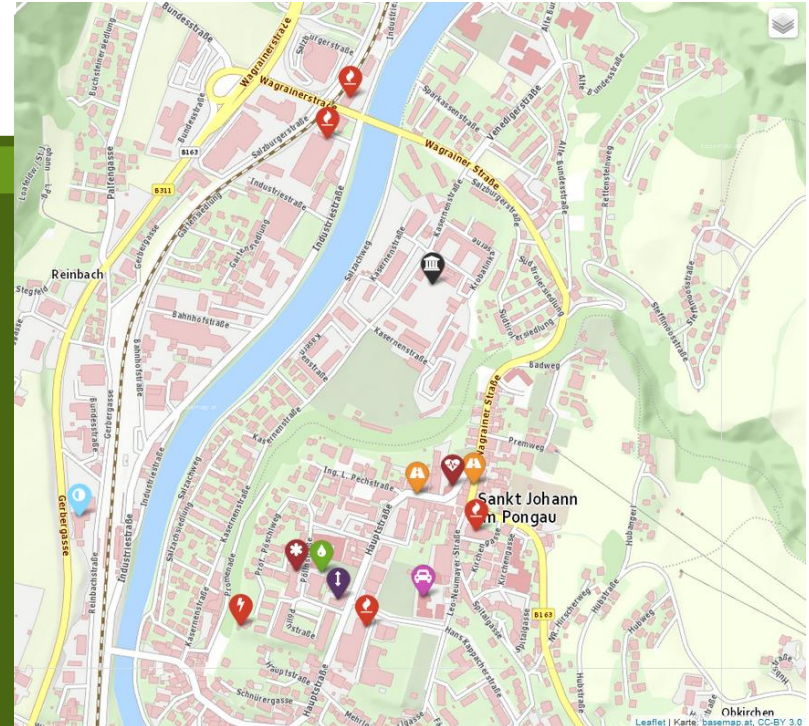
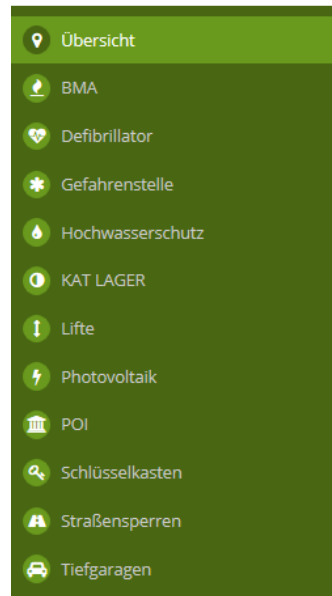


- 🔥 www.feuerwehr.einsatz.or.at arbeitet auch mit www.wasserkarte.info
→ dort eingetragene Wasserbezugsstellen können im System angezeigt werden

Objektdatenbank

Die zentrale Datenbank zur **Unterstützung der Einsatzkräfte** mit online Objektdaten. Direkt verknüpfbar mit [Feuerwehr.Einsatz.or.at](https://www.feuerwehr.einsatz.or.at)

Die **Objektkategorien** sind **frei wählbar** und können individuell angepasst werden. So ist es möglich im eigenen Einsatzgebiet **erforderliche Kategorien** anzulegen. Dabei können Text, Bilder, Links, Telefonnummer etc. hinterlegt werden



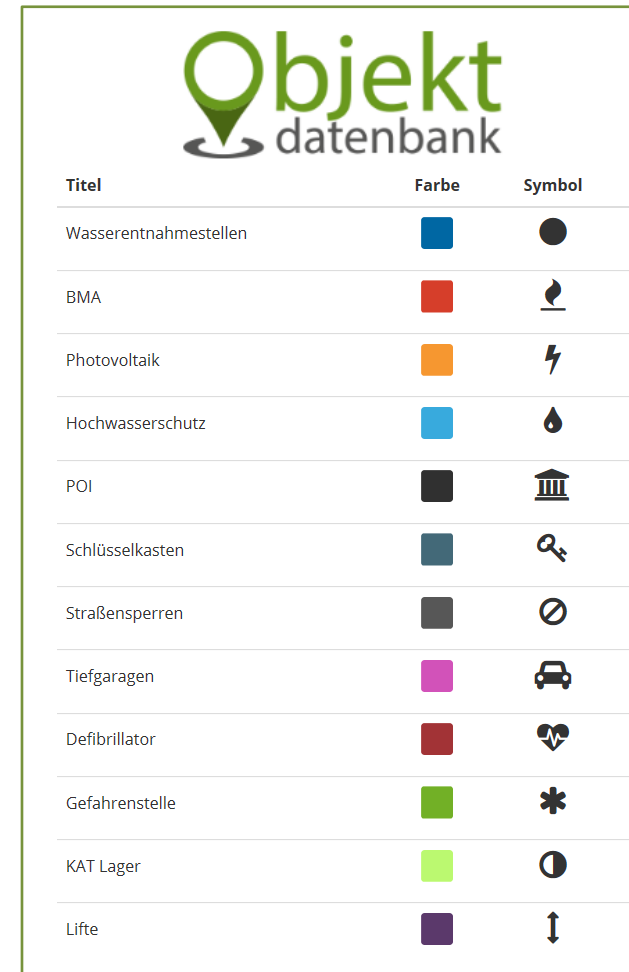
Bei der Objektdatenbank gibt es eine sog. **Freischaltfunktion**, welche es ermöglicht die eigenen, angelegten Objekte (z.B. Wasserbezugsstellen) auch für Nachbarfeuerwehren einsehbar zu machen. Dies ist ein wesentlicher Mehrwert bei Einsätzen außerhalb des eigenen Einsatzgebietes

Erweiterungsmöglichkeiten

🔥 Im Falle des Wunsches der Erweiterung der Basis-funktion als reine Alarmauswertung gehen Sie wie folgt vor:

🔥 für die [Objektdatenbank](#) ist die Aktivierung mittels Mail an support@einsatz.or.at anzufragen und die Logindaten werden vom Adminteam gesondert übermittelt.

Sobald Sie in der Objektdatenbank entsprechend Informationen angelegt haben werden diese sofort im System angezeigt und können dort abgerufen werden (farbige Markierungsnadel inkl. Bildmaterial, ergänzende Dokumente, Beschreibungen oder weiterführende Hyperlinks)



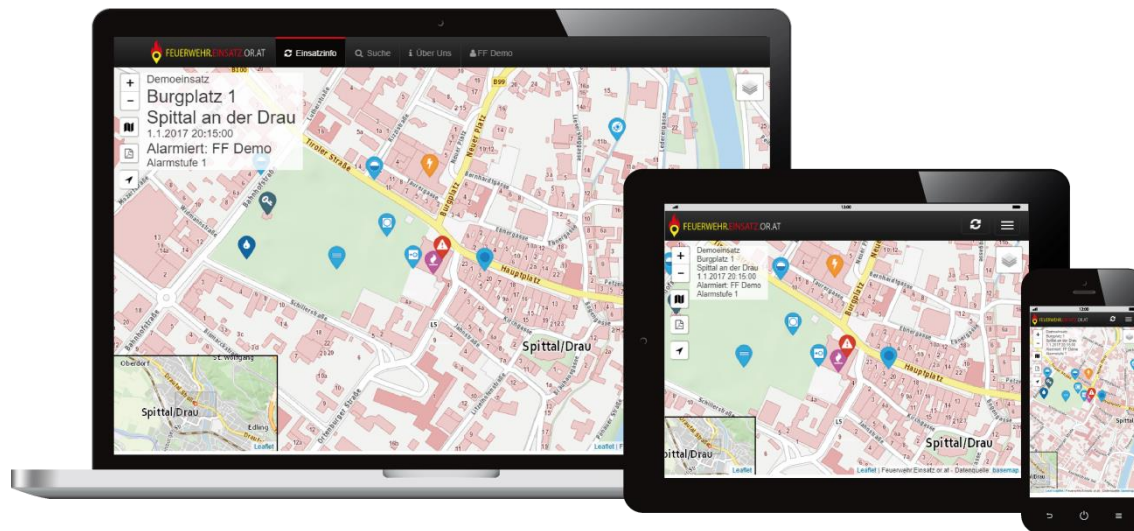
Titel	Farbe	Symbol
Wasserentnahmestellen	Blau	●
BMA	Rot	🔥
Photovoltaik	Orange	⚡
Hochwasserschutz	Hellblau	💧
POI	Schwarz	🏛️
Schlüsselkasten	Dunkelblau	🔑
Straßensperren	Grau	🚫
Tiefgaragen	Lila	🚗
Defibrillator	Rot	📄
Gefahrenstelle	Grün	✳️
KAT Lager	Hellgrün	🕒
Lifte	Violett	↕️

🔥 für [wasserkarte.info](#) ist dort beim bestehenden User ein „Zugriffsschlüssel“ zu generieren und beim Aktivierungsformular anzugeben oder später per Mail an support@einsatz.or.at zu übermitteln

Endgeräte



- 🔥 **feuerwehr.einsatz.or.at** kann auf allen Geräten mit Internetanschluss abgerufen werden – ohne Internetverbindung ist die Verwendung derzeit nicht möglich.
- 🔥 **SMARTPHONE:** Als eigene App (iOS und Android) downloadbar
- 🔥 **TABLET:** Optimal für den Einsatzleiter bzw. in Einsatzfahrzeugen (auch in Kombination mit anderen APPs z.B. Rettungskarten-App, Gefahrgutblattler)
- 🔥 **LAPTOP oder PC in der Feuerwehr:** Einfach die Webseite mit dem Auto-Login als Lesezeichen oder Startseite speichern und den Bildschirm eingeschaltet lassen – im Einsatzfall wird die Seite automatisch aktualisiert.



- 🔥 **MONITOR-Ansicht:** Besonders bewährt hat sich auch ein Monitor im Rüsthaus, der die eintreffende Mannschaft bereits beim Umziehen oder am Weg in die Fahrzeughalle über die Einsatzörtlichkeit informiert
- 🔥 Es werden dafür wenige Komponenten (insb. Bildschirm, Kleincomputer, Bewegungsmelder od. Anbindung an Sirenensteuerung) benötigt
- 🔥 Auf unserer Homepage im Downloadbereich steht eine entsprechend Anleitung und die notwendige Software zur Verfügung.



- 🔥 Es wird auch eine **PDF Datei mit der Landkarte des Einsatzortes** zur Verfügung gestellt und an die **hinterlegte Email-Adresse versendet**.
- 🔥 Diese PDF-Datei kann automatisch an eine Email-Adresse Ihrer Wahl versendet werden (Bitte geben Sie Ihre Email-Adresse dem Support-Team bekannt)
- 🔥 Bei Verwendung eines AirPrinters (z.B.: HP ePrint) wird die Karte direkt ausgedruckt und kann so auch in **Papierversion zum Einsatz mitgenommen** werden.
- 🔥 Empfehlenswert ist hier ein Farb-Laserdrucker (z.B. den HP Pro 452 nw)

Video der Salzburger Kameraden dazu:

<https://youtu.be/2JcXf8w-toc>

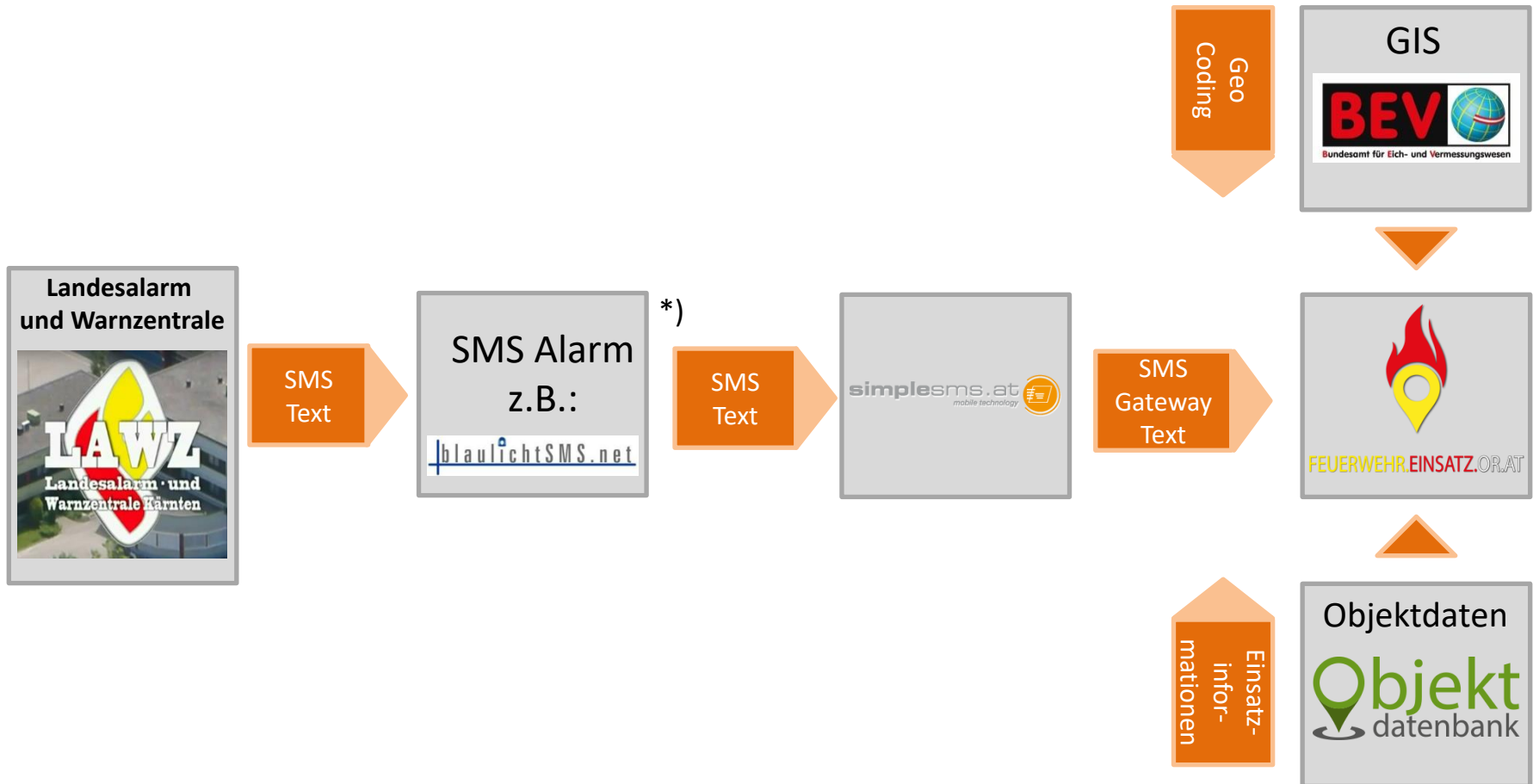


Wie funktioniert das System?



- 🔥 Die LAWZ versendet ein Alarm-SMS an die betroffene Feuerwehr.
- 🔥 Sofern die Telefonnummer von feuerwehr.einsatz.or.at bei der jeweiligen Feuerwehr eingetragen ist, werden die Daten an ein SMS-Gate gesendet und analysiert.
- 🔥 Die Daten werden mit einer Datenbank abgeglichen und auf einer Karte angezeigt.
- 🔥 Der Einsatzort kann sofort angezeigt werden
- 🔥 Das Meisterstück „die Schnittstelle“ ist ein besonderes Gustostück der Programmierkunst.
- 🔥 Durch die Verwendung von Basisdaten des Bundesamtes für Eich- und Vermessungswesen kann eine hohe Treffergenauigkeit gewährleistet werden
- 🔥 **Voraussetzung für eine funktionierende Auswertung und Anzeige auf der Karte ist eine eindeutige Ortsbezeichnung**

Datenfluss / Systemkomponenten



*) Achtung: zur automatischen Auswertung wird ein Account der FW bei blaulichtSMS.net benötigt

Wie kann ich das System verwenden?



- 🔥 Einfach Zugangsdaten und Telefonnummer für die SMS-Weiterleitung beantragen: <http://www.einsatz.or.at/aktivierung/>

Achtung: Die Login-Daten sind vom Kommandant bzw. dessen Stellvertreter zu beantragen, sodass gewährleistet ist, dass die Nutzung in der Feuerwehr auch von den Führungskräften erwünscht ist.

Was ist, wenn ich das System nicht mehr verwenden möchte?

- 🔥 Einfach die Telefonnummer für die SMS-Weiterleitung löschen.
- 🔥 Wenn Sie die Daten in der Datenbank löschen möchten, bitte informieren Sie das Support-Team.

Open Source Programm Code



- 🔥 Der Programmcode wird allen nicht kommerziellen Einsatzorganisationen kostenfrei zur Verfügung gestellt.
- 🔥 Auch jede nicht kommerzielle Verwendung ist erlaubt.
- 🔥 Somit stellen wir sicher, dass der Programmcode für weitere Entwicklungen offen steht.

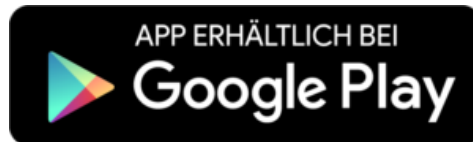
Andere Bundesländer / Länder

- 🔥 Die Software kann auch in anderen Bundesländern / Ländern verwendet werden – hierzu ist der Kontakt mit dem Partnern des Ursprungsprojektes feuerwehreinsatz.info in Salzburg aufzunehmen:
Support Team Salzburg: info@122.co.at

APP

- Die App „**feuerwehreinsatz.info**“ kann sowohl für Apple oder Android-Handys oder Tablet's bezogen werden.

Für Kärnten ist dabei nach Download und Installation als eigener Server „*feuerwehr.einsatz.or.at*“ einzutragen und der vom Support-Team zur Verfügung gestellte Login zu verwenden



- ❖ Das Projekt wird **laufend weiterentwickelt** – und dies von Programmierern, Admins und Koordinatoren in ihrer Freizeit
- ❖ Es besteht ein **österreichweites Netzwerk** mit vielen Teil- und Einzelprojekten, wobei ein laufender **Informationsaustausch** erfolgt



<http://team122.at/>

- ❖ Neue Entwicklungen im Salzburger Ursprungsprojekt werden **laufend** auch in das Kärntner Projekt **eingearbeitet**

Hinweis: [Feuerwehr.Einsatz.or.at](https://feuerwehr.einsatz.or.at) dient als Unterstützung für die Einsatzkräfte, und ersetzt keinesfalls die Einsatzinformationsabfrage bei der alarmierenden Leitstelle (LAWZ).

Die **Richtigkeit der angezeigten Informationen** kann nicht immer garantiert werden, da die verwendeten Datenquellen teilweise unvollständig oder fehlerhaft sein können.

Das Projektteam schließt jegliche **Haftung** aus der Verwendung der Software aus und weist auf die Einhaltung der einschlägigen **Datenschutzbestimmungen** hin (siehe Projekthomepage).

Projektträgerschaft & Projektgruppen



Die Projektträgerschaft hat das



BFKdo Spittal an der Drau

Die Projektgruppe Kärnten besteht aus:

FF - Rennweg → Josef Heiß (Koordination)*

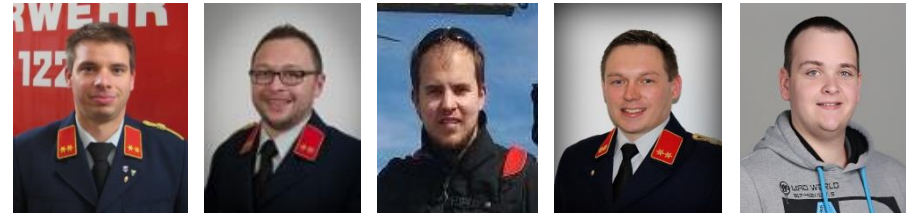
FF - Treffling → Markus Egger (Koordination)*

FF - Velden → Martin Horn (Server/Webspace)*

FF - Olsach/Molzbichl → Martin Tidl (Support)*

FF - Spittal → Christoph Feistritzer (Programmierung)*

** zugehöriges Bild von links nach rechts*



Eine Kooperation besteht mit dem



Der Transfer und die Adaptierung des Salzburger Mutterprojektes erfolgte mit umfassender Unterstützung von



Emanuel Jöbstl (Programmierung & Mastermind)*

FF - Saalfelden → Stefan Hofer (Programmierung, Objektdatenbank)*

FF - St. Johhan → Andreas Rauchenbacher (Objektdatenbank)*

FF - Kuchl → Stefan Vötter (Projektleitung, Sponsoring)*

** zugehöriges Bild von links nach rechts*



Service und Information:

E-Mail: support@einsatz.or.at

Support-Webseite: www.einsatz.or.at

Demoansicht: <https://feuerwehr.einsatz.or.at/>

feuerwehr.einsatz.or.at ist ein **Service des Projektteams Kärnten** mit **Unterstützung des Salzburger feuerwehreinsatz.info** unter der **Projekträgerschaft des BFKdo Spittal an der Drau** in **Kooperation mit dem Kärntner Landesfeuerwehrverband**

Freiwillig von Freiwilligen für Freiwillige Feuerwehren

Um einen Login zu erhalten, ersuchen wir das [Aktivierungsformular](#) auf unserer Support-Webseite durch den Kommandanten bzw. dessen Stellvertreter auszufüllen – weitere Detailinformationen werden dann elektronisch übermittelt.