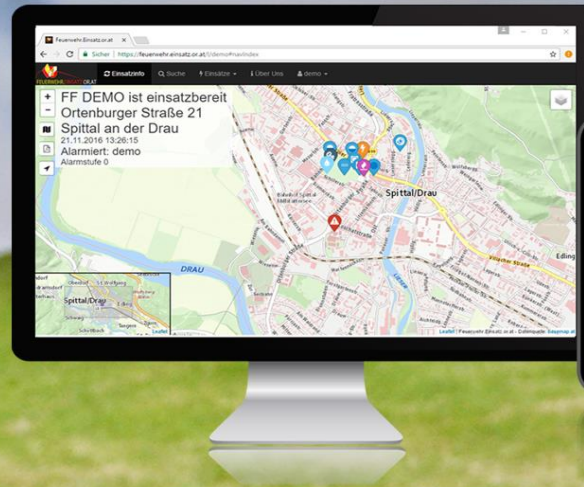




# FEUERWEHR.EINSATZ.OR.AT



Ein Gemeinschaftsprojekt mit



In Kooperation mit dem  
Kärntner  
Landesfeuerwehrverband

ONLINE – ECHTZEIT – INFORMATIONEN BEI FEUERWEHREINSÄTZEN

Kontakt:  [support@einsatz.or.at](mailto:support@einsatz.or.at)

© Projektteam Kärnten von [feuerwehr.einsatz.or.at](http://feuerwehr.einsatz.or.at)

Langversion 3.0 – Mai 2017

# Geschichte des Projektes



- 🔥 Dieses Projekt hat seinen Ursprung in Salzburg (FF Kuchl und FF Saalfelden).
- 🔥 In Kuchl arbeiteten Gerhard Scherfl und Stefan Neureiter an der Idee zum Auslesen der Daten über die RS232-Schnittstelle der Sirenensteuerung.
- 🔥 In Saalfelden entwickelte bereits im Jahr 2009 ein Team eine Offline-Lösung, diese wurde von Stefan Hofer perfektioniert.
- 🔥 Im Jahr 2015 stellte Emanuel Jöbstl (freier Programmierer) die Weichen für die Online-Version. Stefan Vötter war als Koordinator tätig.
- 🔥 Im Frühjahr 2016 wurde eine Projektgruppe in Kärnten installiert und das Open-Source-Projekt auf die Kärntner Alarmierungssituation adaptiert.
- 🔥 Seitens des Bezirksfeuerwehrkommandos Spittal an der Drau wurde die Projektträgerschaft übernommen und seit Ende des Jahres 2016 steht das System den Feuerwehren des Bezirks Spittal bzw. weiteren Testfeuerwehren in anderen Bezirken Kärntens kostenlos zur Verfügung.
- 🔥 Im Frühjahr 2017 erfolgte eine Kooperation betreffend der landesweiten Projektausrollung mit dem Kärntner Landesfeuerwehrverband.

# Projekträgerschaft & Projektgruppen

Die Projekträgerschaft hat das



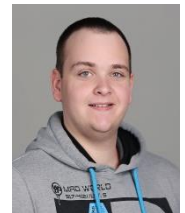
**BFKdo Spittal an der Drau**

Die Projektgruppe Kärnten besteht aus:

- FF - Olsach/Molzbichl → **Martin Tidl** (Support)\*
- FF - Rennweg → **Josef Heiß** (Koordination)\*
- FF - Spittal → **Christoph Feistritzer** (Programmierung)\*
- FF - Treffling → **Markus Egger** (Koordination)\*
- FF - Velden → **Martin Horn** (Server/Webspace)\*
- FF – Oberdrauburg → **Fabian Hecher** (Programmierung)\*

*\* zugehöriges Bild von links oben nach rechts unten*

Eine Kooperation besteht mit dem



Der Transfer und die Adaptierung des Salzburger Feuerwehreinsatz.info erfolgte mit umfassender Unterstützung von



- Emanuel Jöbstl** (Programmierung & Mastermind)\*
- FF - Saalfelden → **Stefan Hofer** (Programmierung, Objektdatenbank)\*
- FF - St. Johhan → **Andreas Rauchenbacher** (Objektdatenbank)\*
- FF - Kuchl → **Stefan Vötter** (Projektleitung, Sponsoring)\*

*\* zugehöriges Bild von links oben nach rechts unten*

# Unsere Ziele



**Vision:** [Feuerwehr.Einsatz.or.at](https://www.feuerwehr.einsatz.or.at) soll wie das **Ursprungsprojekt** [feuerwehreinsatz.info](https://www.feuerwehreinsatz.info) aus Salzburg, den Feuerwehren in Kärnten **Einsatzinformationen in Echtzeit** zur Verfügung stellen. Der Einsatzort und sonstige Einsatzinformationen können so schneller gefunden werden.

**Mission:** Die Verwendung der Software soll **KOSTENFREI** möglich sein. Die Einsatz-Visualisierung kann mittels **Webbrowser** (Einsatzmonitor im Rüsthaus) oder auch als mobile Version via **App** (Smartphone, Tablet) erfolgen. Die Anwendungen [feuerwehreinsatz.info](https://www.feuerwehreinsatz.info) und [Feuerwehr.Einsatz.or.at](https://www.feuerwehr.einsatz.or.at) verwenden die gleiche Software, sind aber physikalisch von einander getrennt

**Werte:** Wir arbeiten freiwillig für den gemeinsamen Feuerwehrgrundsatz →  
**zukunftsgerichtet & optimiert : retten - löschen – schützen - bergen**

**Hinweis:** [Feuerwehr.Einsatz.or.at](https://feuerwehr.einsatz.or.at) dient als Unterstützung für die Einsatzkräfte, und ersetzt keinesfalls die Einsatzinformationsabfrage bei der alarmierenden Leitstelle (LAWZ).

Die **Richtigkeit der angezeigten Informationen** kann nicht immer garantiert werden, da die verwendeten Datenquellen teilweise unvollständig oder fehlerhaft sein können.

Das Projektteam schließt jegliche **Haftung** aus der Verwendung der Software aus und weist auf die Einhaltung der einschlägigen **Datenschutzbestimmungen** hin.



# Welche Einsatzorte können angezeigt werden?

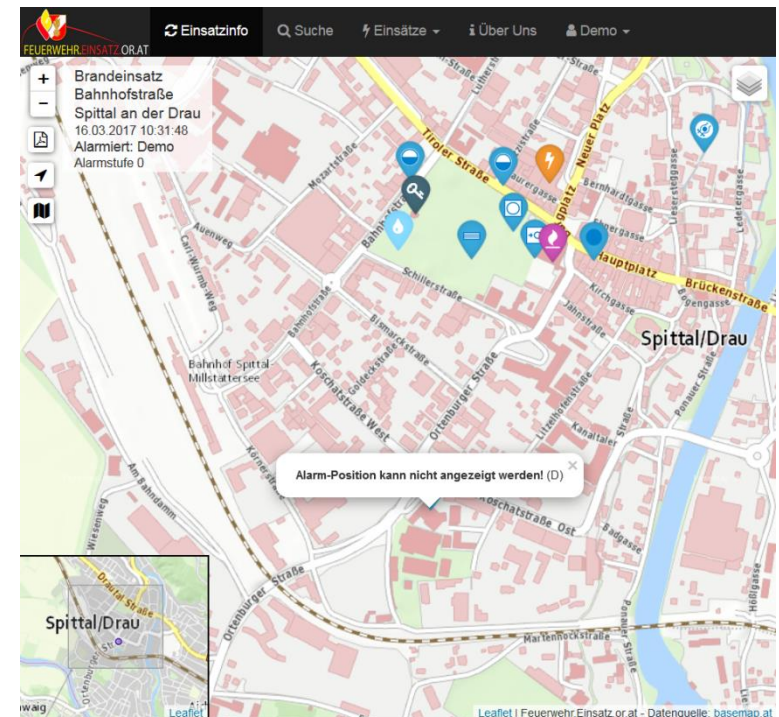
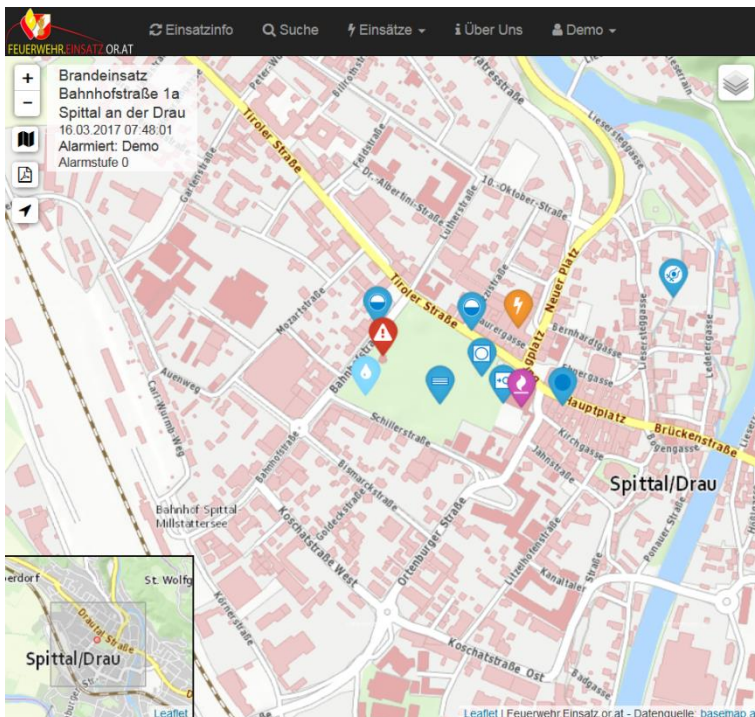
## es funktioniert

- 🔥 Hausnummern
- 🔥 Straßen Kilometer (Suchfunktion)
- 🔥 Namensgut (Suchfunktion)

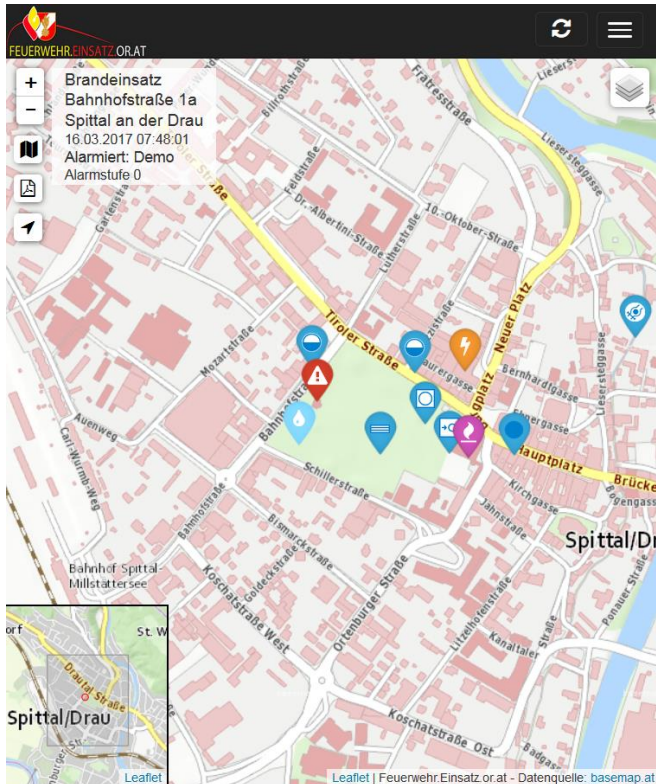
## es funktioniert nicht

- 🔥 Ohne genaue Angaben in der Alarmierung

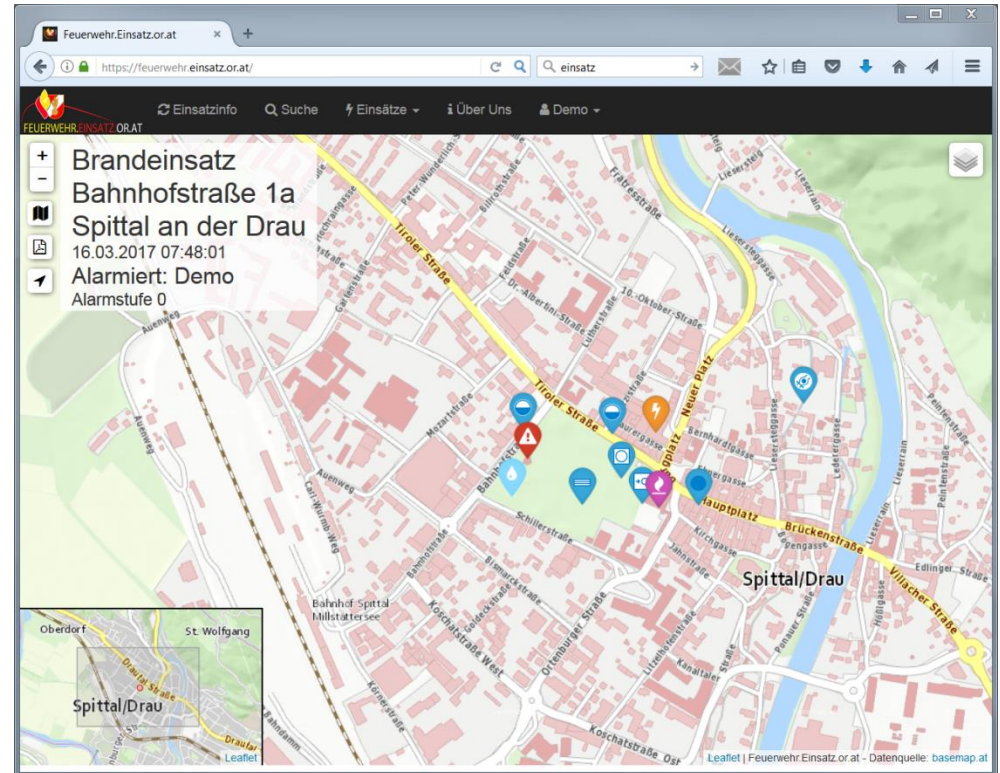
Meldung „Alarm-Position kann nicht angezeigt werden“



## Mobile Ansicht Smartphone/Tablet



## Desktop Ansicht Computer/Alarmmonitor



- **Basemap-Karte**

(Standardeinstellung)

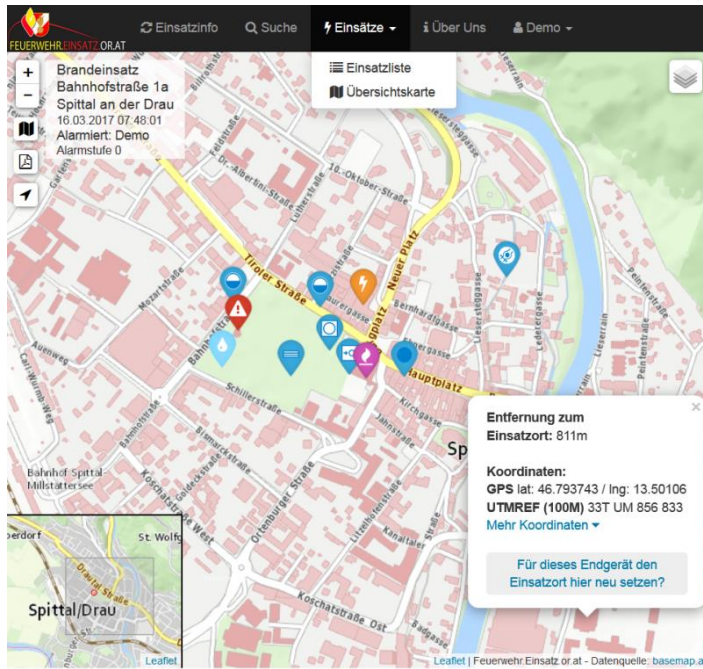
- **OpenStreet Map** oder **Ortho-Karte**

(Manuell auswählen)



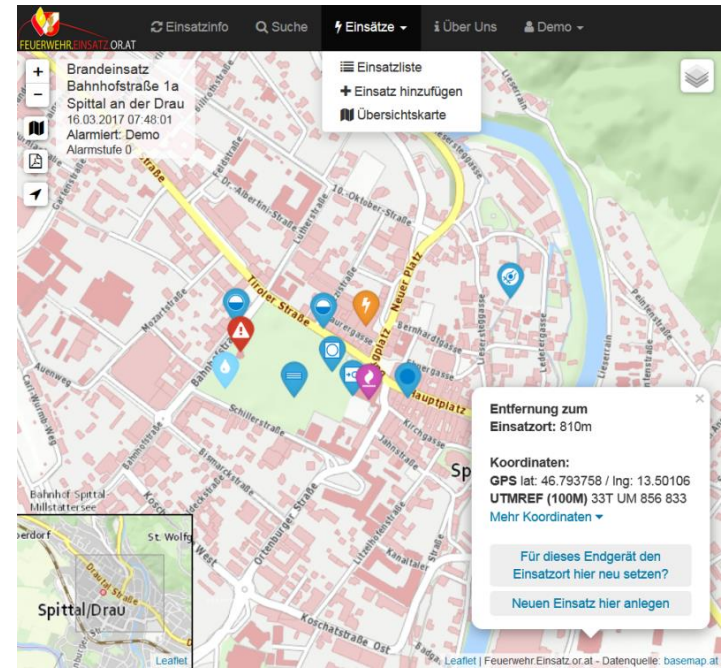
# Login (2 Arten)

## MANNSCHAFTS-Login



- **Einsatzkarte**
- **Suche** „von Adressen/Straßen/Namensgut“
- **Übersichtskarte** – Übersicht für ganz Kärnten








## KOMMANDO-Login



- **Einsatzkarte**
- **Suche** „von Adressen/Straßen/Namensgut“
- **Einsatzliste** (alle bisherigen Einsätze)
- **Einsätze hinzufügen** (Übungen, Großschaden, etc)
- **Übersichtskarte** – Übersicht für ganz Kärnten



# Die Menüleiste

-  **Einsatzinfo** Einsatzdaten und der Einsatzort in Echtzeit – Aktualisierungsfunktion
-  **Suche** Adressen- bzw. Kilometersuche und Namensgut
-  **Einsatzliste** Alle bisherigen Einsätze *(nur Kommando-Login)*
-  **Einsatz hinzufügen** Es können selbst Einsätze für Übungszwecke, Tests, Großschaden, etc. erstellt werden *(nur Kommando-Login)*
-  **Übersichtskarte** Anzeige von letzten Feuerwehreinsätzen pro Gemeinde in Kärnten
-  **Benutzer** Konfiguration lokaler Einstellungen je Endgerät  
Logout zum Abmelden vom System
-  **SICHTBARKEIT** Standard-Sichtbarkeit des letzten Einsatzes ist 3 h.  
Unbegrenzte Sichtbarkeit *(nur Kommando-Login)*

# Das Projekt

## Fragen und Antworten

für weitere Informationen nutzen Sie gerne auch den Punkt [FAQ](#) (Häufig gestellte Fragen) und den [Downloadbereich](#) auf unserer [Projekthomepage](#)

# Wie kann man das System verwenden?



## 1. Zugangsdaten werden vom Support-Team versendet

pro Feuerwehr gibt es je einen Login für Normaluser und Kommando

Dazu ist eine **Aktivierungsanfrage auf der Homepage** von einsatz.or.at notwendig →

<http://www.einsatz.or.at/aktivierung/>

## 2. Pflegen Sie die **von uns übermittelte Alarmierungsnummer 0676 XXXXXX**

in Ihr Blaulicht-SMS-System ein → **FERTIG!**

## Funktionsweise im Einsatzfall

1. LAWZ alarmiert mit Sirene bzw. Pager. Parallel wird eine SMS ausgesandt und ausgewertet

2. Die Einsatzdaten und die Einsatzlandkarte werden unmittelbar auf [www.feuerwehr.einsatz.or.at](http://www.feuerwehr.einsatz.or.at) angezeigt (Zeitdifferenz ca. 1 Sekunde)

Einsatzkarte wird optional als PDF an die Email Adresse der FF gesendet (Alarmdrucker)

3. 3 Stunden nach dem letzten Einsatz erscheint beim Normaluser am Bilderscreen:  
„Kein Feuerwehreinsatz mehr erforderlich“ bzw. „Feuerwehr einsatzbereit“  
(aus Datenschutzgründen)



# Datenschutz

- 🔥 Nur Benutzer der eigenen Feuerwehr haben Zugriff auf die Daten.
- 🔥 Für andere Personen sind die Daten nicht einsehbar.
- 🔥 Das Mutterprojekt ist beim Datenschutzregister eingetragen (DVR Nr. 3004381).
- 🔥 Das Support-Team unterliegt der Schweigepflicht.

# Finanzierung

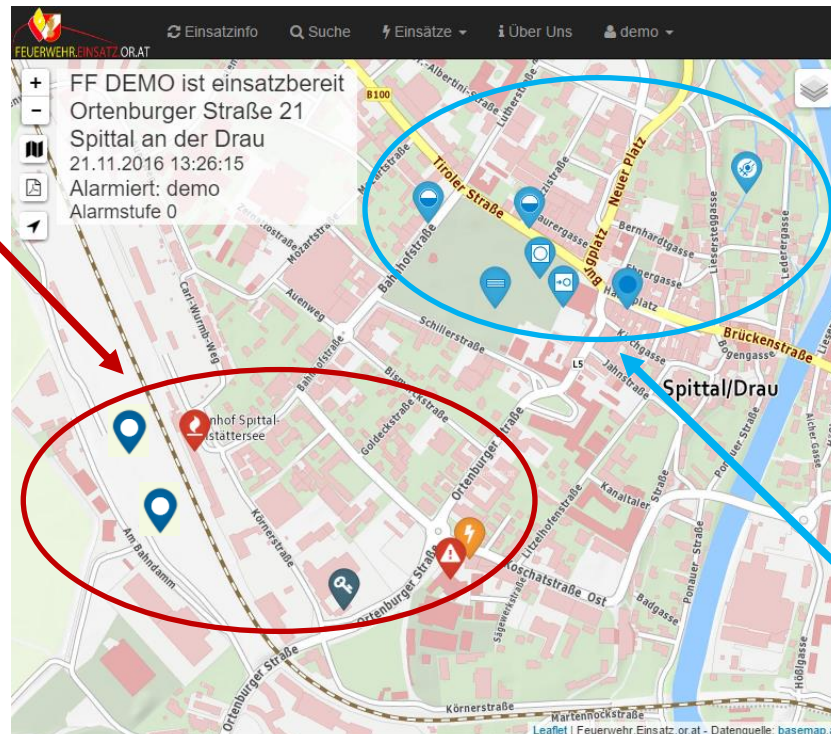
- 🔥 Das Projekt wurde zur Gänze durch Sponsoren finanziert.
- 🔥 Das Support-Team arbeitet, wie die gesamte Freiwillige Feuerwehr, ehrenamtlich und bekommt keine Entschädigung.
- 🔥 Für die Feuerwehr, die das System verwendet, entstehen keine Kosten für die Software.
- 🔥 Lediglich die Netz- bzw. SMS-Gebühren des jeweiligen Anbieters sind zu tragen.

# Erweiterungsmöglichkeiten

- 🔥 [www.kaernten.objektdatenbank.at](http://www.kaernten.objektdatenbank.at) ein neues, einzigartiges Teilprojekt
- ➔ Sämtliche gewünschten **Objektdaten** können im System eingepflegt und künftig auch **kostenlos anderen Feuerwehren freigeschaltet** werden



- Wasserbezugsstellen
- BMA
- Aufzüge
- Photovoltaik
- Tiefgaragen
- Defis
- Straßensperre
- Gefahrenstelle etc.



- Hydranten
- Saugstelle
- Löschteich
- Bach mit Stau
- Beschneigung
- Steigleitung etc.



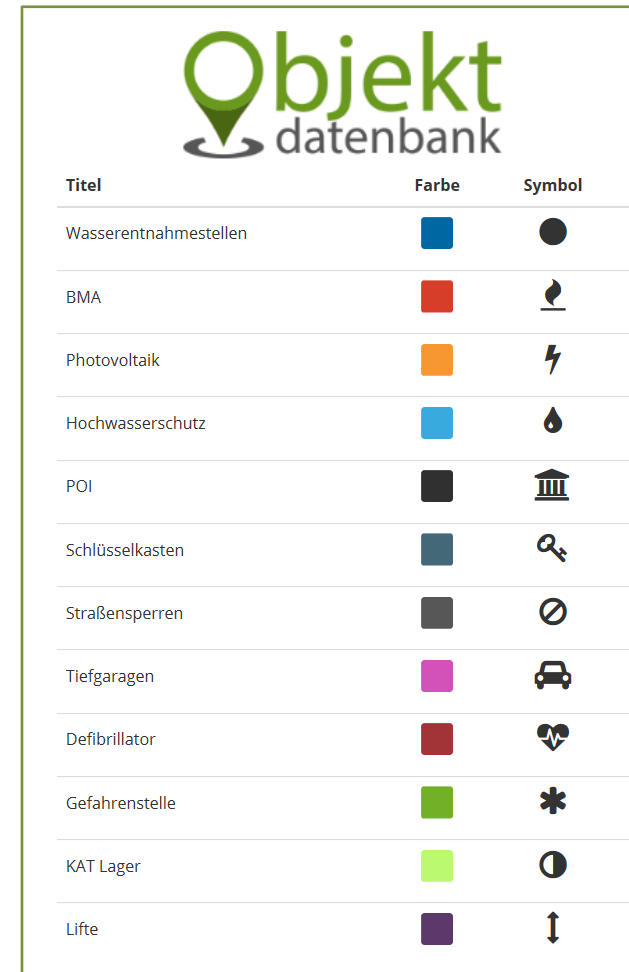
- 🔥 [www.feuerwehr.einsatz.or.at](http://www.feuerwehr.einsatz.or.at) arbeitet weiters mit [www.wasserkarte.info](http://www.wasserkarte.info)
- ➔ dort eingetragene Wasserbezugsstellen können im System angezeigt werden

# Erweiterungsmöglichkeiten

Im Falle des Wunsches der Erweiterung der Basisfunktion als reine Alarmauswertung gehen Sie wie folgt vor:

- 🔥 für die [Objektdatenbank](#) ist die Aktivierung mittels Mail an [support@einsatz.or.at](mailto:support@einsatz.or.at) anzufragen und die Logindaten werden vom Adminteam gesondert übermittelt.

**Sobald Sie in der Objektdatenbank entsprechend Informationen angelegt haben werden diese sofort im System angezeigt und können dort abgerufen werden (farbige Markierungsnadel inkl. Bildmaterial, ergänzende Dokumente, Beschreibungen oder weiterführende Hyperlinks)**



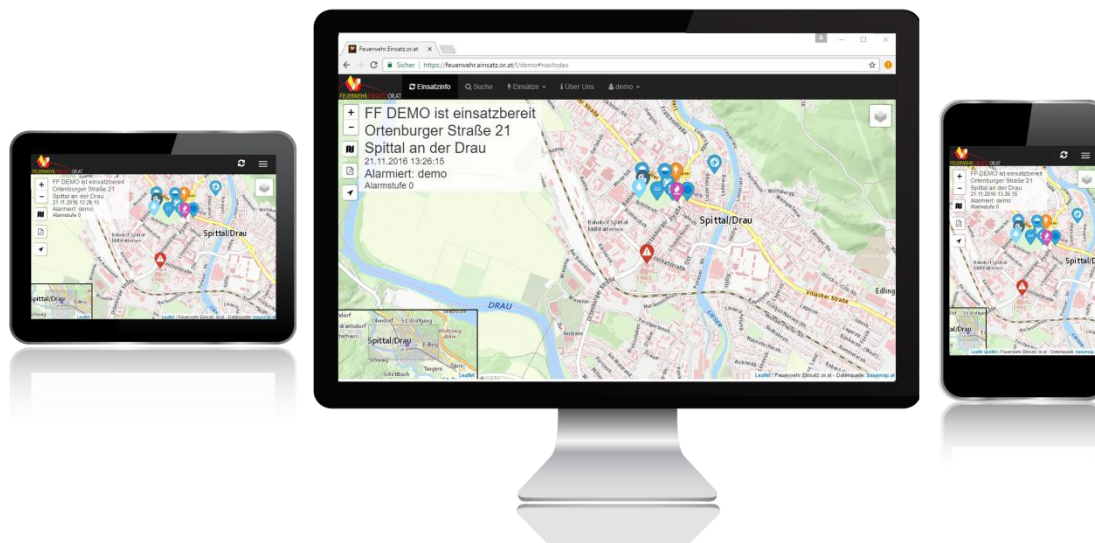
Titel	Farbe	Symbol
Wasserentnahmestellen	■	●
BMA	■	🔥
Photovoltaik	■	⚡
Hochwasserschutz	■	💧
POI	■	🏛️
Schlüsselkasten	■	🔑
Straßensperren	■	🚫
Tiefgaragen	■	🚗
Defibrillator	■	📄
Gefahrenstelle	■	⚠️
KAT Lager	■	🕒
Lifte	■	↑↓

- 🔥 für [wasserkarte.info](#) ist dort beim bestehenden User ein „Zugriffsschlüssel“ zu generieren und beim Aktivierungsformular anzugeben oder später per Mail an [support@einsatz.or.at](mailto:support@einsatz.or.at) zu übermitteln



# Endgeräte

- 🔥 **feuerwehr.einsatz.or.at** kann auf allen Geräten mit Internetanschluss abgerufen werden – ohne Internetverbindung ist die Verwendung derzeit nicht möglich.
- 🔥 **SMARTPHONE:** Als eigene App (iOS und Android) downloadbar
- 🔥 **TABLET:** Optimal für den Einsatzleiter bzw. in Einsatzfahrzeugen (auch in Kombination mit anderen APPs z.B. Rettungskarten-App, Gefahrgutblattler)
- 🔥 **LAPTOP oder PC in der Feuerwehr:** Einfach die Webseite mit dem Auto-Login als Lesezeichen oder Startseite speichern und den Bildschirm eingeschaltet lassen – im Einsatzfall wird die Seite automatisch aktualisiert.



- 🔥 **MONITOR-Ansicht:** Besonders bewährt hat sich auch ein Monitor im Rüsthaus, der die eintreffende Mannschaft bereits beim Umziehen oder am Weg in die Fahrzeughalle über die Einsatzörtlichkeit informiert
- 🔥 Es werden dafür wenige Komponenten (insb. Bildschirm, Kleincomputer, Bewegungsmelder od. Anbindung an Sirenensteuerung) benötigt
- 🔥 Auf unserer Homepage im Downloadbereich steht eine entsprechend Anleitung und die notwendige Software zur Verfügung.



- 🔥 Es wird auch eine **PDF Datei mit der Landkarte des Einsatzortes** zur Verfügung gestellt und an die **hinterlegte Email-Adresse versendet**.
- 🔥 Diese PDF-Datei kann automatisch an eine Email-Adresse Ihrer Wahl versendet werden (Bitte geben Sie Ihre Email-Adresse dem Support-Team bekannt)
- 🔥 Bei Verwendung eines AirPrinters (z.B.: HP ePrint) wird die Karte direkt ausgedruckt und kann so auch in **Papierversion zum Einsatz mitgenommen** werden.
- 🔥 Empfehlenswert ist hier ein Farb-Laserdrucker (z.B. den HP Pro 452 nw)

Video der Salzburger Kameraden dazu:

<https://youtu.be/2JcXf8w-toc>

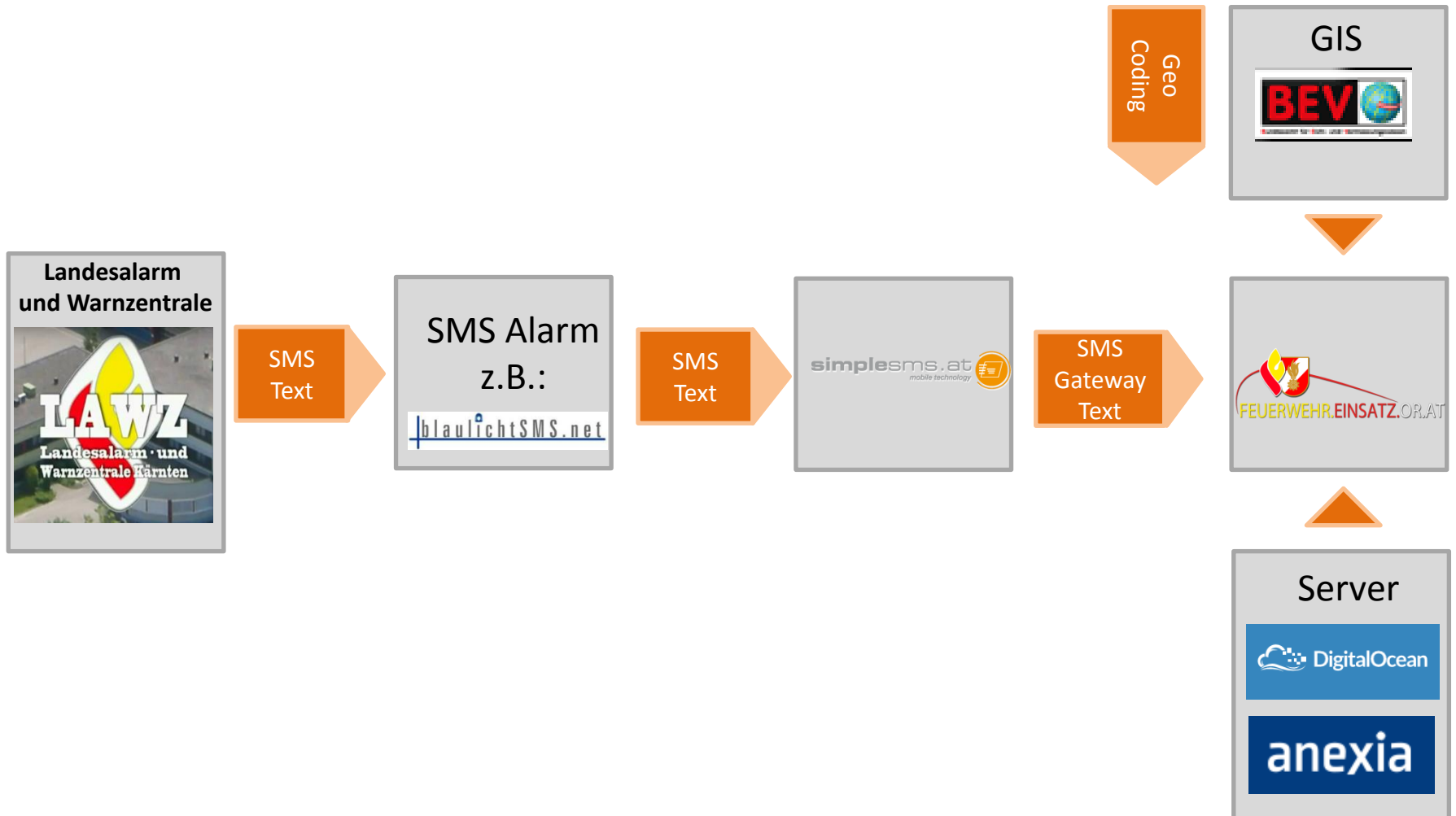




# Wie funktioniert das System?

- 🔥 Die LAWZ versendet ein Alarm-SMS an die betroffene Feuerwehr.
- 🔥 Sofern die Telefonnummer von feuerwehr.einsatz.or.at bei der jeweiligen Feuerwehr eingetragen ist, werden die Daten an ein SMS-Gate gesendet und analysiert.
- 🔥 Die Daten werden mit einer Datenbank abgeglichen und auf einer Karte angezeigt.
- 🔥 Der Einsatzort kann sofort angezeigt werden
- 🔥 Das Meisterstück „die Schnittstelle“ ist ein besonderes Gustostück der Programmierkunst.
- 🔥 Durch die Verwendung von Basisdaten des Bundesamtes für Eich- und Vermessungswesen kann eine hohe Treffergenauigkeit gewährleistet werden
- 🔥 **Voraussetzung für eine funktionierende Auswertung und Anzeige auf der Karte ist eine eindeutige Ortsbezeichnung mit Adressangabe**  
*(wir werten derzeit nicht auf reine Ortsbezeichnungen aus)*

# Datenfluss



# Wie kann ich das System verwenden?

- 🔥 Einfach Zugangsdaten und Telefonnummer für die SMS-Weiterleitung beantragen: <http://www.einsatz.or.at/aktivierung/>

**Achtung:** Die Login-Daten sind vom Kommandant bzw. dessen Stellvertreter zu beantragen, sodass gewährleistet ist, dass die Nutzung in der Feuerwehr auch von den Führungskräften erwünscht ist.

# Was ist, wenn ich das System nicht mehr verwenden möchte?

- 🔥 Einfach die Telefonnummer für die SMS-Weiterleitung löschen.
- 🔥 Wenn Sie die Daten in der Datenbank löschen möchten, bitte informieren Sie das Support-Team.

# Open Source Programm Code

- 🔥 Der Programmcode wird allen nicht kommerziellen Einsatzorganisationen kostenfrei zur Verfügung gestellt.
- 🔥 Auch jede nicht kommerzielle Verwendung ist erlaubt.
- 🔥 Somit stellen wir sicher, dass der Programmcode für weitere Entwicklungen offen steht.

## Andere Bundesländer / Länder

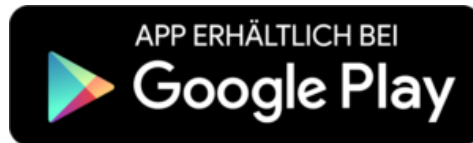
- 🔥 Die Software kann auch in anderen Bundesländern / Ländern verwendet werden – hierzu ist der Kontakt mit dem Partnern des Ursprungsprojektes [feuerwehreinsatz.info](mailto:feuerwehreinsatz.info) in Salzburg aufzunehmen:  
Support Team Salzburg: [info@122.co.at](mailto:info@122.co.at)



# APP

- 🔥 Die App „**feuerwehreinsatz.info**“ kann sowohl für Apple oder Android-Handys oder Tablet's bezogen werden.

Für Kärnten ist dabei nach Download und Installation als eigener Server „*feuerwehr.einsatz.or.at*“ einzutragen und der vom Support-Team zur Verfügung gestellte Login zu verwenden



- 🔥 Das Projekt wird **laufend weiterentwickelt** – und dies von Programmierern, Admins und Koordinatoren in ihrer Freizeit
- 🔥 Es besteht ein **österreichweites Netzwerk** mit vielen Teil- und Einzelprojekten, wobei ein laufender **Informationsaustausch** erfolgt
- 🔥 Neue Entwicklungen im Salzburger Ursprungsprojekt werden **laufend** auch in das Kärntner Projekt **eingearbeitet**
- 🔥 **Derzeit in Bearbeitung sind unter anderem:**
  - Verbesserungen bei der Straßenauswertung
  - Namensgutauswertung (Gewässer, Flurnamen, Rieden etc.)
  - Funktionserweiterung Objektdatenbank zur Freischaltung der Einsehbarkeit eigener Daten für andere Feuerwehren
  - Überlegungen zu einer Offline-Version

## Service und Information:

E-Mail: [support@einsatz.or.at](mailto:support@einsatz.or.at)

Support-Webseite: [www.einsatz.or.at](http://www.einsatz.or.at)

Demoansicht: <https://feuerwehr.einsatz.or.at>

feuerwehr.einsatz.or.at ist ein Service des Projektteams Kärnten mit **Unterstützung des Salzburger feuerwehreinsatz.info** unter der **Projektträgerschaft des BFKdo Spittal an der Drau** in Kooperation mit dem **Kärntner Landesfeuerwehrverband**

## Freiwillig von Freiwilligen für Freiwillige Feuerwehren

Um einen Login zu erhalten ersuchen wir das [Aktivierungsformular](#) auf unser Homepage durch den Kommandanten bzw. dessen Stellvertreter auszufüllen – weitere Detailinformationen werden dann elektronisch übermittelt.